



Ársfundur Byggðastofnunar

Apríl 2019

Verðmætasköpun hvar sem er (Er verðmætasköpun öðruvísi út á landi?)

Hilmar Bragi Janusson

Genis hf

- ▶ HBJ bakgrunnur
- ▶ Genis almment
- ▶ Verðmyndun vara
- ▶ Líf og þróun fyrirtækja
- ▶ Stefnumarkandi skorður Fyrirtækja



2005

Stofnað

- Leiðandi líftæknifyrirtæki á Siglufirði
- Nýtir heilsubætandi eiginleika fásykra sem unnar eru úr rækjuskel með einkaleyfavarinni aðferð
- Lykilvörur úr vöruframboði fyrirtækisins verða markaðssettar á næstu árum eftir meira en áratug þróunarstarfs og rannsókna

32

Starfsmenn

- Vísindamenn á heimsmælikvarða með áralanga reynslu af heilsutengdri nýsköpun
- Rannsóknar- og þróunarteymi birt rannsóknir í alþjóðlegum tímaritum um eiginleika kítins
- Sölu-teymi með sérhæfingu í stafrænni markaðssetningu
- Framleiðsludeild á Siglufirði í hæsta gæðaflokki

4

Vöruflokkar

1. Fæðubótarefnið **Benecta**, einkum ætlað eldra fólki sem stundar reglulega hreyfingu
2. Lyfjabæturinn **Benecta Health**, sem nýst getur við meðferð fjölda kvilla, er nú í klínískum prófunum
3. Beinagræðirinn **BoneReg**, sem enn er í þróun, hefur sýnt jákvæð áhrif á nýmyndun beina í frumurækt og dýrum
4. Viðbótarmöguleikar á notkun kítósan fásykra í **lyf**

2 ma. kr.

Fjárf. í rannsóknum

- Félagið hefur fjárfest umtalsverðum fjármunum í þróun framleiðsluferlis
- Ferlið gerir Genís kleift að stýra keðjulengd og meðhöndla kítósan fásykrur til þess að hámarka frásogun og virkni þeirra
- Afurðin eru svokallaðar T-ChOS™ og Simecos™ sameindir, sem notaðar eru í alla vöruflokka Genís

2

Uppgötvanir

1. T-ChOS™ sameindir breyta virkni YKL-40, en það er bólguprótein sem finnst í mannlíkamanum og hefur tengsl við margvíslega bólgusjúkdóma, öldrun og krabbamein
2. T-ChOS™ sameindir stuðla að nýmyndun stoðvefja og geta nýst til að hraða bataferli sjúklinga eftir liðskiptiaðgerðir, beinbrot o.fl.

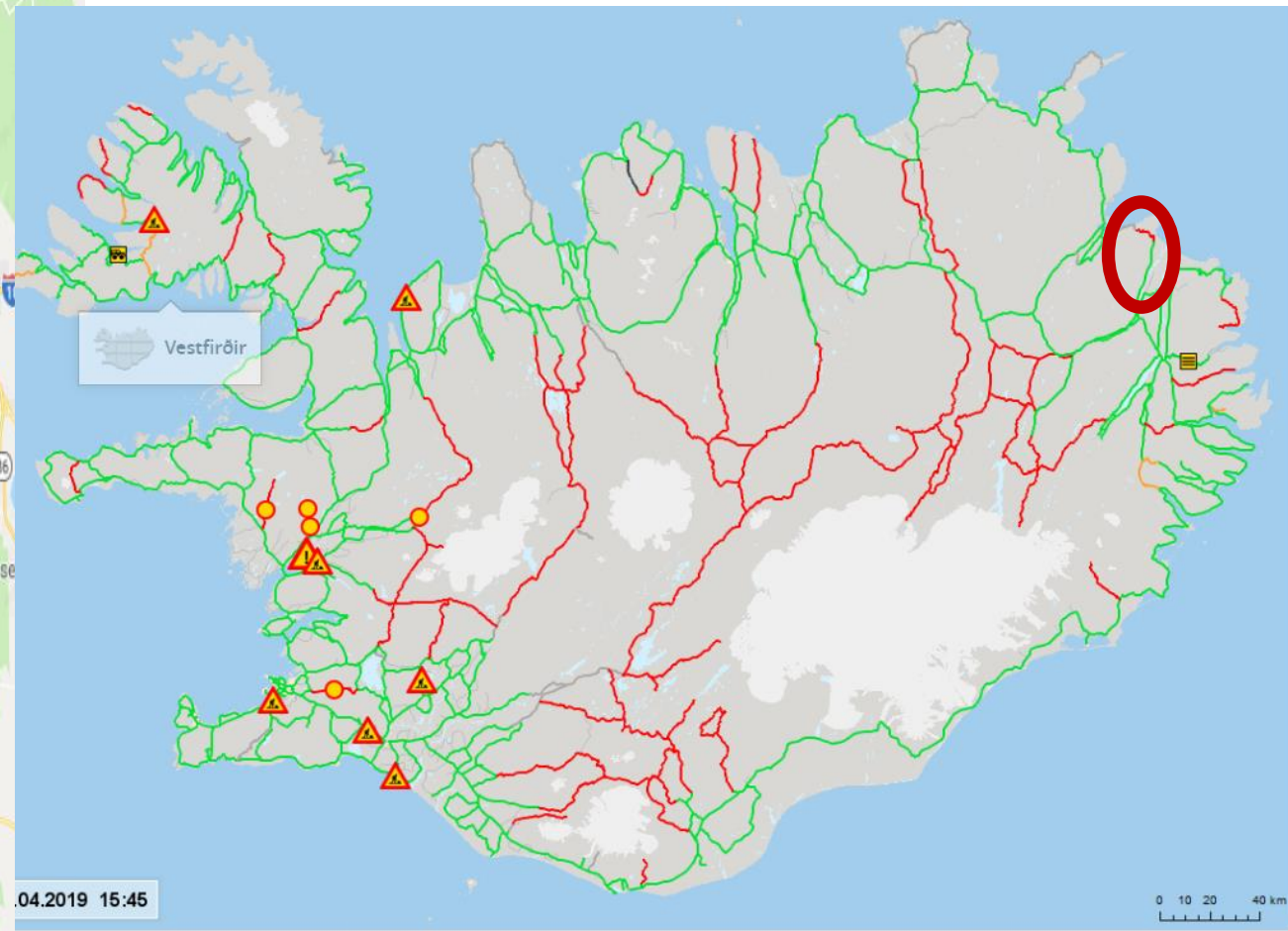
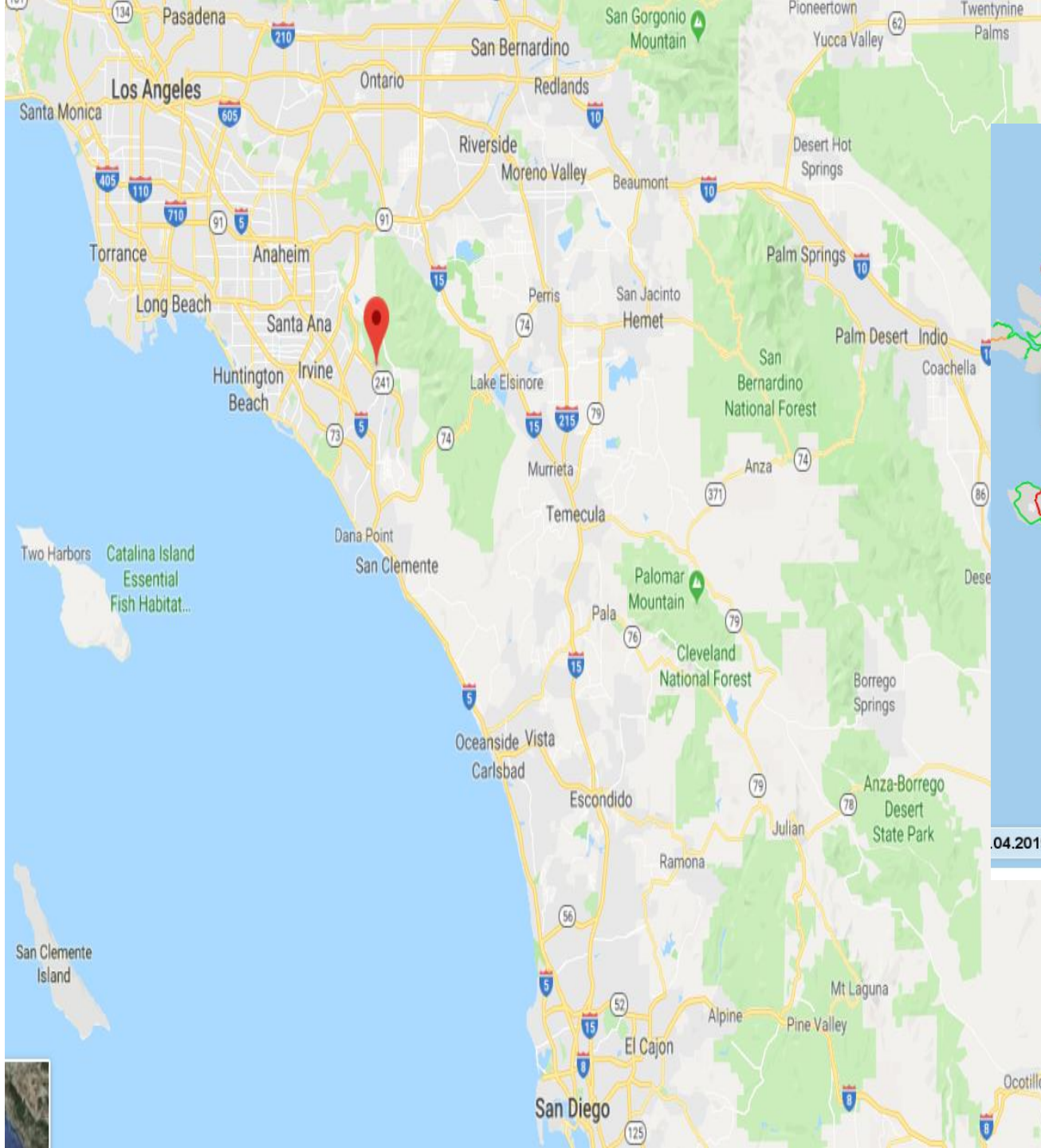


Vöruframboð

Úrval heilsuvara og lækningatækja sem byggja á uppgötvunum Genís

Allt vöruframboð Genís byggir á T-ChOS™ sameindum og afbrigðum þeirra

	Benecta™	Benecta Health	BoneReg	Lyfjaþróun
Vara	Fæðubótarefni á hylkjaformi	Lyfjabætir á hylkjaformi	Lækningatæki (beinagræðir)	Þróun lyfja sem nýta kítínafleiður sem virka efnið
Staða	Benecta™ hefur verið selt á Íslandi síðan 2016, og í Evrópu síðan 2018	Klínískar rannsóknir í framkvæmd, en þær munu styðja við fullyrðingar um heilsubætandi áhrif; gert er ráð fyrir að sala efnisins hefjist 2020	Tilraunir á dýrum hafa sýnt góða svörun, en g.r.f. að klínísk rannsókn á hryggveikum hefjist 2018	Genís leitar nú samstarfsaðila með viðhlítandi sérþekkingu til þróunar lyfja á grundvelli einkaleyfa og hugverka félagsins
Nýtingarmöguleikar	Markaðssett til eldra fólks sem stundar hreyfingu og glímir við verki, slen og bólgur	Tilraunir á dýrum og í frumurækt benda til þess að efnið gagnist í baráttu við krabbamein samhliða lyfjameðferð, og við meðferð á sykursýki og gigtarsjúkdómum	Ígræðanlegt efni sem örvar nýmyndun beina og stoðvefja; getur flýtt bata eftir liðskiptiaðgerðir, beinbrot eða afmyndun beina	Forklínískar niðurstöður benda til þess að kítínafleiður sem byggja á einkaleyfum Genís gagnist við meðferð fjölda sjúkdóma og kvilla, svo sem sykursýki, gigtar, lungnasjúkdóma, sjálfsofnæmi o.fl.
Kaupendahópur	Efnið einkum markaðssett beint til neytenda	Sjúklingar, apótek og aðrar lyfjaverslanir, sjúkrahús og heilbrigðiskerfi	Verður markaðssett til heilbrigðisstarfsfólks, svo sem lækna	Sjúklingar, apótek og aðrar lyfjaverslanir, sjúkrahús og heilbrigðiskerfi
Þróun	Innan Genís	Innan Genís	Í félagi við sérhæfðan samstarfsaðila	Í félagi við, eða með veitingu sérleyfis til sérhæfðs samstarfsaðila



„... fólk finnur alltaf einhverja ástæðu til þess að færa sig **ekki** um set....“

Hellisheiði Eystri



Snjókoma rok og frost. Illa stætt á veginum.

Verðlagning

Söluverð skv. Value pricing

Verð sem byggir á sérstöðu t.d.hugverki, vörumerki eða einkaleyfum

Söluverð skv. Cost plus pricing

Álagning á kostnað

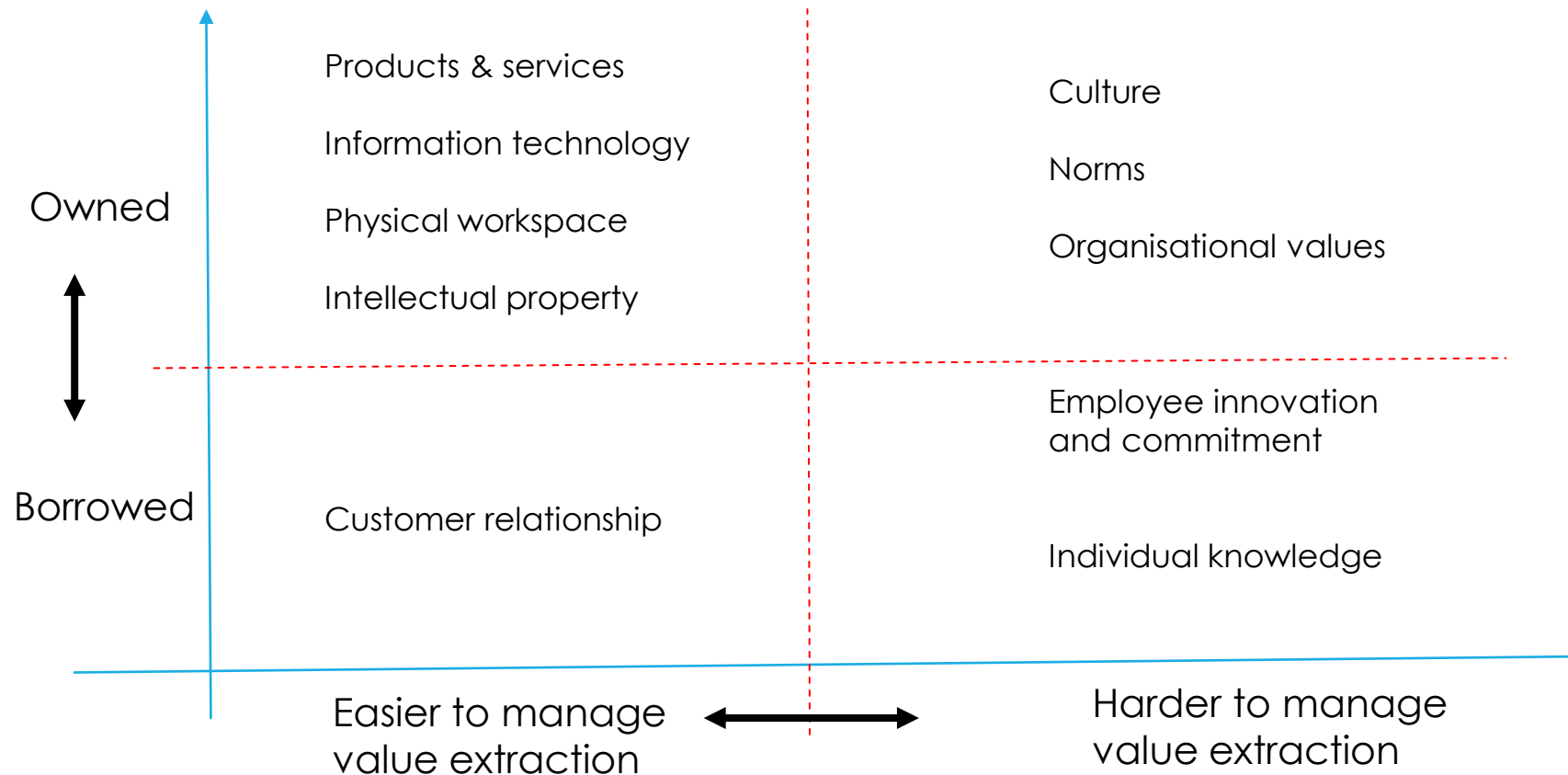
Annar kostnaður

Framleiðslu-kostnaður

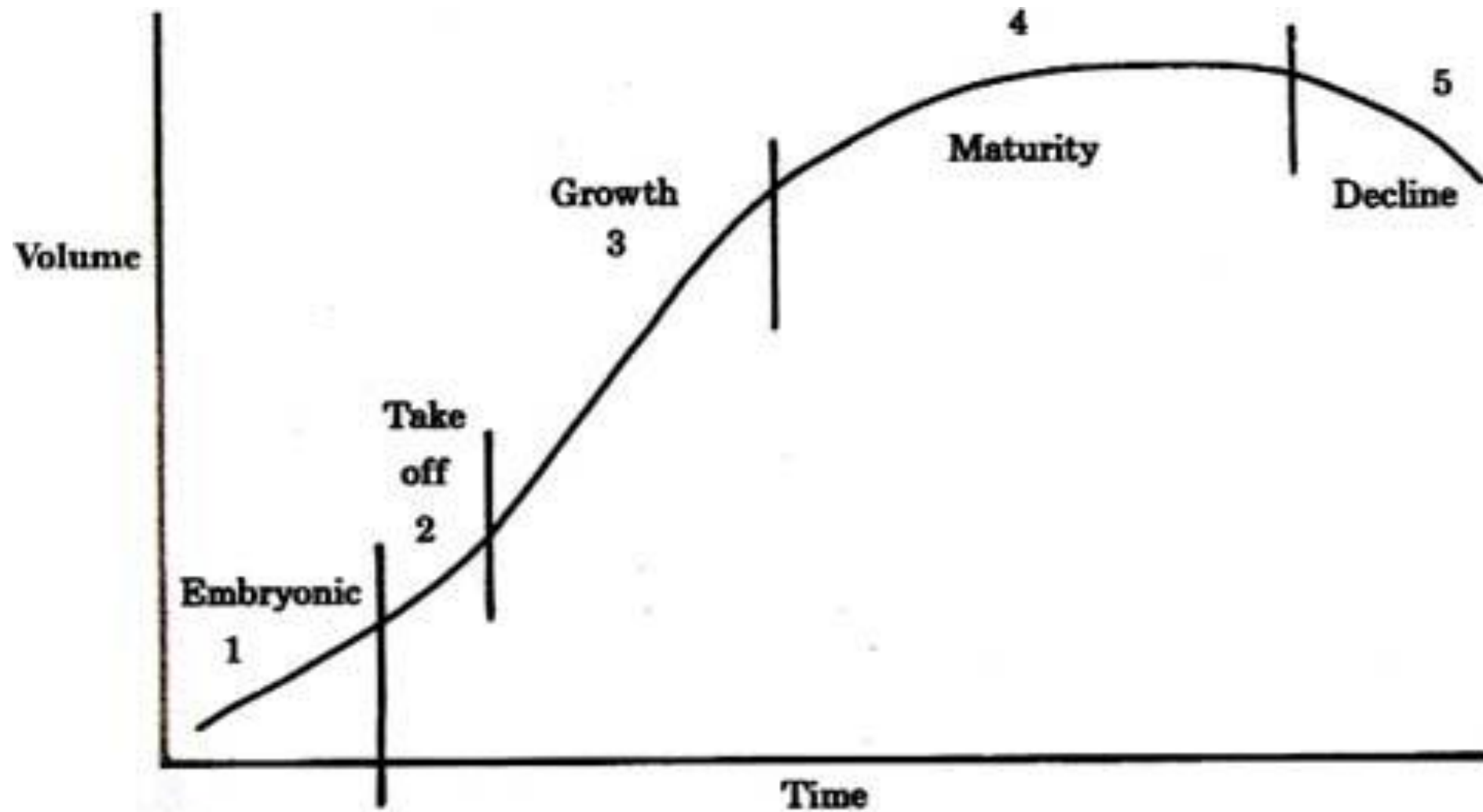
Annar kostnaður

Framleiðslu-kostnaður

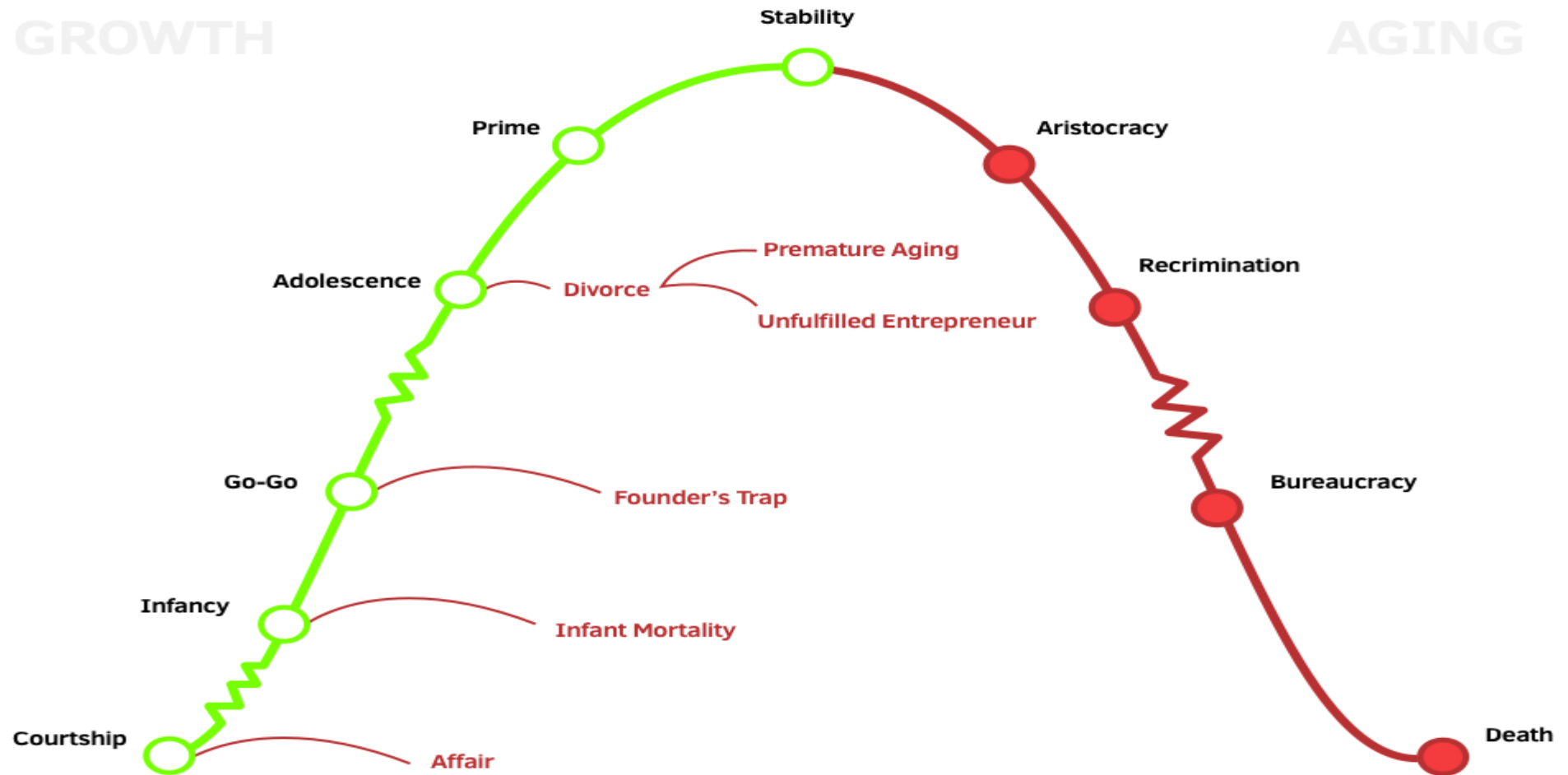
The Intellectual Capital Matrix



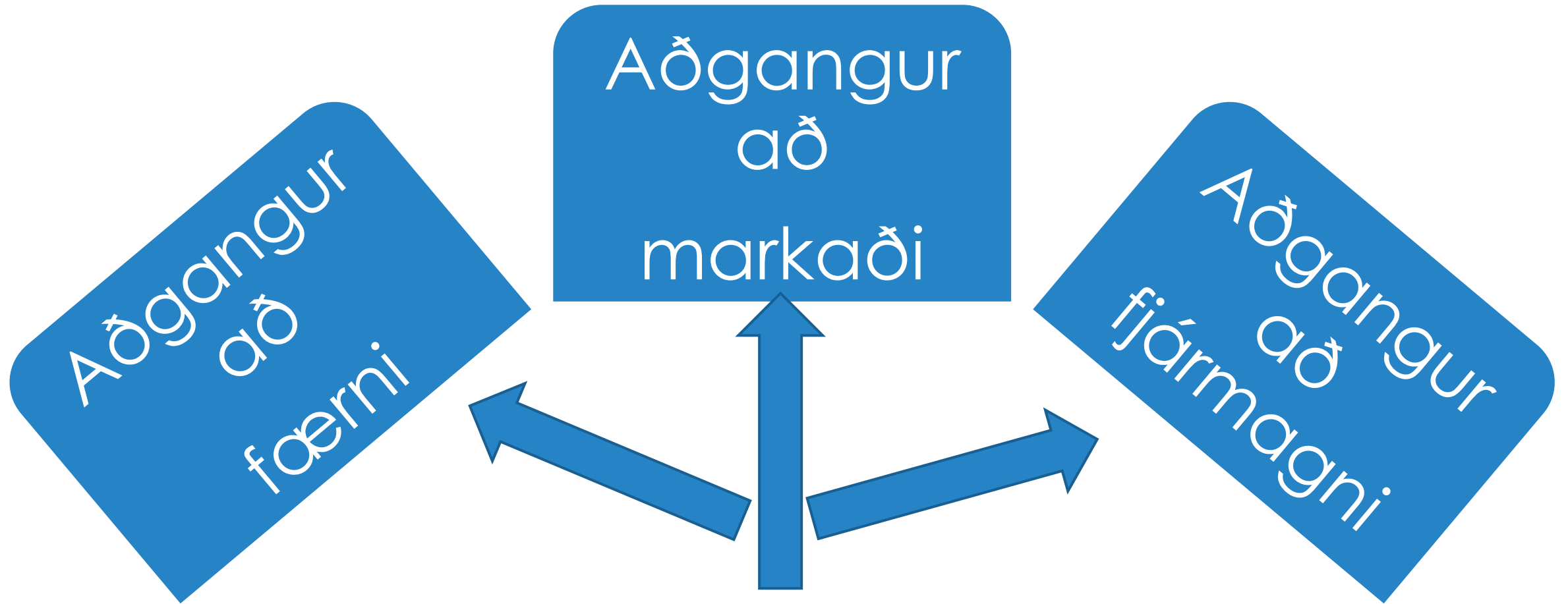
Líftímakúrfa vöru



Líftímakúrfa fyrirtækis



Stefnumarkandi þættir í vexti fyrirtækja



Stefnumarkandi þættir í vexti fyrirtækja

Aðgangur
að
færni

- Stjórnunar færni
- Sérþekking tengd starfsemi og lykil verðmætum fyrirtækisins
- „Krítískur massi“ mannafls
- Fyrirtækjamenning og bragur sé rétt uppbyggður
- Aðlaðandi lífsgæði

Stefnumarkandi þættir í vexti fyrirtækja

Aðgangur
að
færni

- Stjórnunarfærni
- Sérþekking tengd starfsemi og lykil verðmætum fyrirtækisins
- „Krítískur massi“ mannafls
- Fyrirtækjamenning og bragur sé rétt uppbyggður
- Aðlaðandi lífsgæði

Stefnumarkandi þættir í vexti fyrirtækja

Aðgangur
að
markaði

- Hafa yfir að ráða söluaðferðum sem henta fyrirtækinu
- Burði til að uppfylla kröfur og markaðshindranir t.d. Reglugerðir á markaði
- Geta ráðið markaðsskilaboðum
- Geta ráðið hvernig vörur eru staðsettar (product placement)
- Geta ráðið verðlagningu

Stefnumarkandi þættir í vexti fyrirtækja

Aðgangur
að
markaði

- Hafa yfir að ráða söluaðferðum sem henta fyrirtækinu
- Burði til að uppfylla kröfur og markaðshindranir t.d. Reglugerðir á markaði
- Geta ráðið markaðsskilaboðum
- Geta ráðið hvernig vörur eru staðsettar (product placement)
- Geta ráðið verðlagningu

Stefnumarkandi þættir í vexti fyrirtækja

Aðgangur
að
fjármagni

- Stefnumótandi fjármagn
- Virkur markaður með fjárfestingar
- „Non diluting“ fjárfestingar

Stefnumarkandi þættir í vexti fyrirtækja

Aðgangur
að
fjármagni

- Stefnumótandi fjármagn
- Virkur markaður með fjárfestingar
- „Non diluting“ fjárfestingar

Fjárfesting í hugviti endist lengur en fjárfesting
í fasteignum og skilar meiri verðmætasköpun í
litlum samfélögum bæði til skemmri og lengri tíma

