

# **Stóriðja á Austurlandi**

## ***Yfirlit yfir lýðfræðilegar breytingar á rekstrartímanum***

***Byggðaráðstefnan 2016***  
***Breiðdalsvík, 14.-15. september 2016***

**Hjalti Jóhannesson, sérfræðingur**  
**Rannsókn- og þróunarmiðstöð Háskólans á Akureyri**

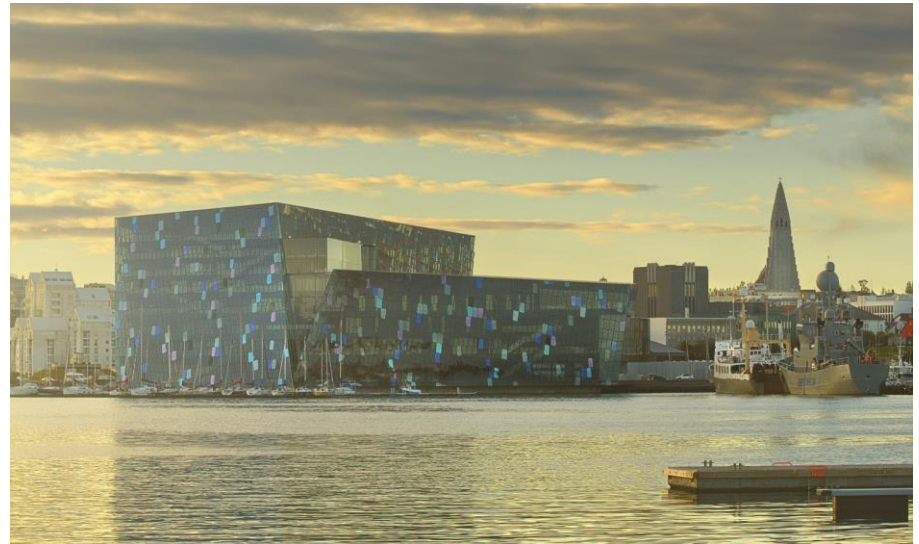
- Lýðfræðilegar breytingar í íslensku samhengi
  - Tilraunir til að jafna búsetuna í landinu
- Lýðfræðileg þróun á Austurlandi
  - Áhrif stórframkvæmdanna á Austurlandi
  - Önnur áhrif og áskoranir



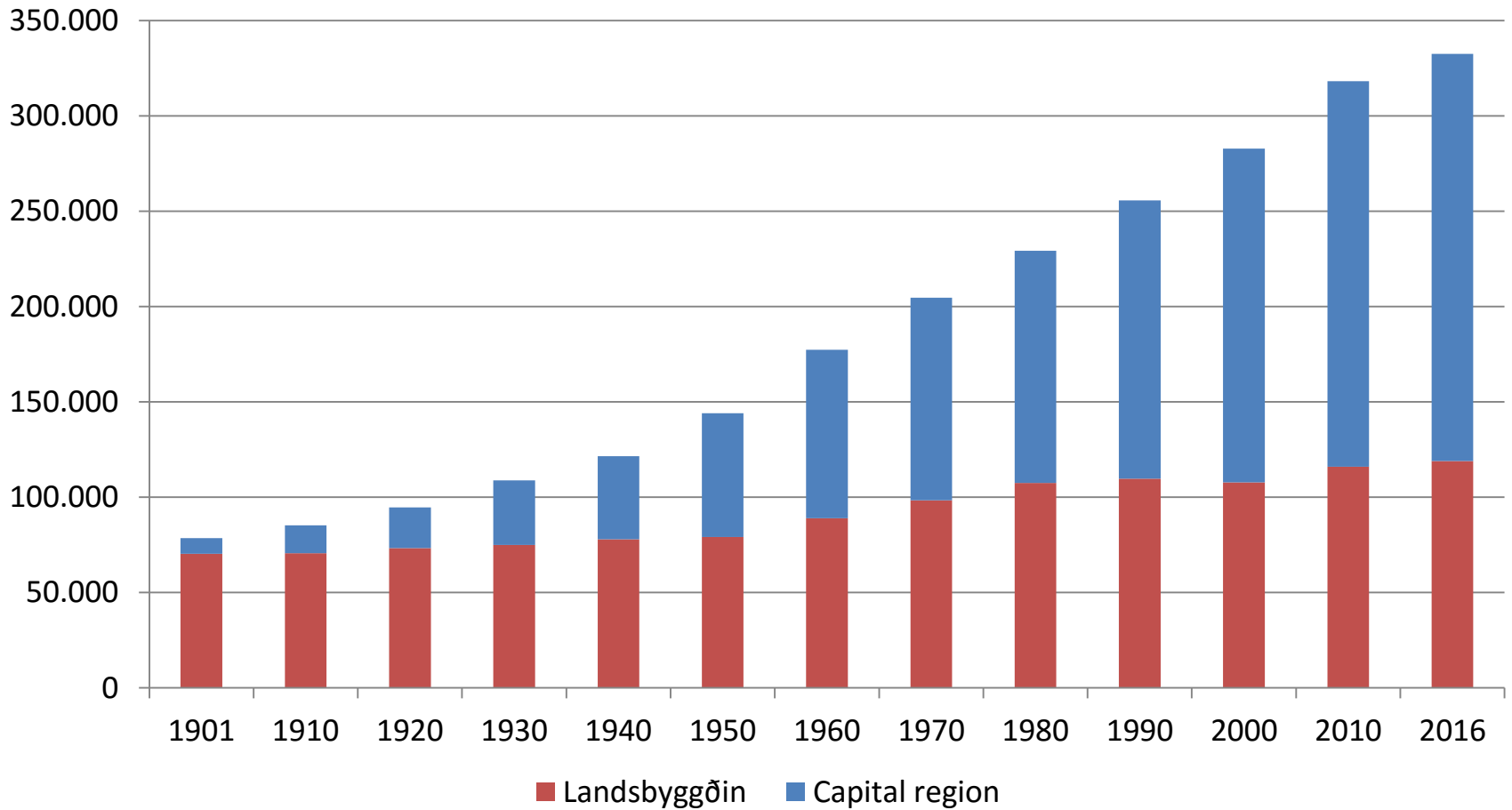
# Ísland – land andstæðna

## Dreifbýlt en samt mjög borgvætt

- 330.000 íbúar
  - 211.000 á höfuðborgarsvæðinu
    - Reykjavík 122.000
  - Önnur landsvæði 119.000
  - 3.3 á km<sup>2</sup>
  - 5% í dreifbýlinu



# Borgvæðing seint en mjög hratt



# Íslensk byggðastefna

## Miklar breytingar milli kjörtímabila/ríkisstjórna

- Aðgerðir til að hafa áhrif á þróun byggðar allt frá miðri 20. öld
  - Verðum að horfa til stórframkvæmdanna á Austurlandi út frá þessu sjónarhorni
    - Unnið út frá vaxtarkjarnastefnu tímabilið 2002-2005
    - Áhersla á Eyjafjarðarsvæðið, mið Austurland og Norðanverða Vestfirði



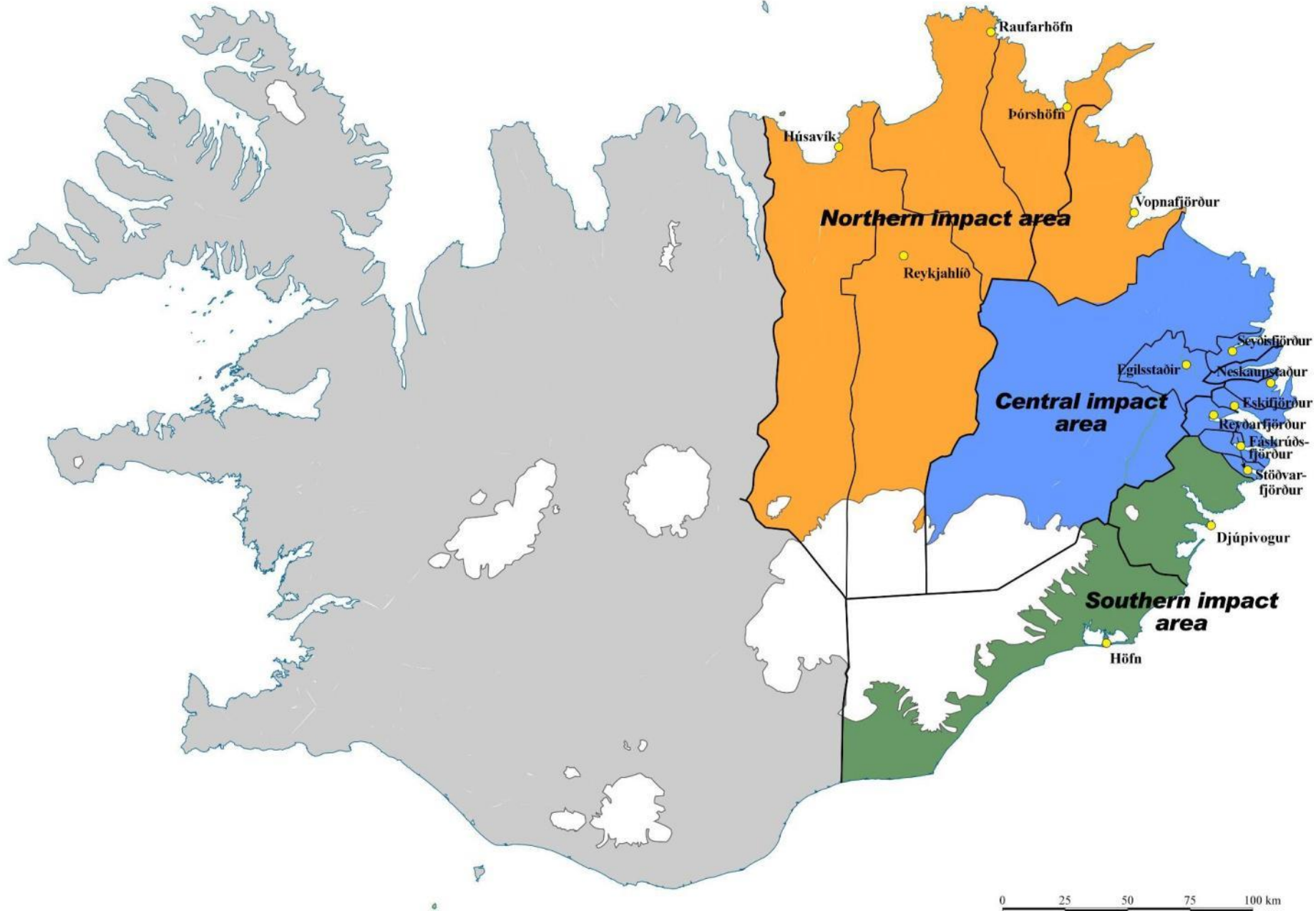
# Fljótsdalsvirkjun



# Rannsókn á samfélagsáhrifum álvers og virkjunarframkvæmda 2004-2010

- Alþingi samþykkti 2003 að láta rannsaka samfélagsáhrif á framkvæmdatímanum
  - Nýta tækifærið og fylgjast með þessari stærstu einstöku framkvæmd Íslandssögunnar
- Rannsóknin byrjaði 2004 og lokaskýrslu skilað 2010
  - Fjölbreytt gögn; kannanir, viðtöl við almenning og sérfræðinga/hagsmunaaðila, opinber gögn
- Hvað gerðist eftir 2010?
  - Lítið skoðað kerfisbundið

# Rannsóknarsvæðið 2004-2010

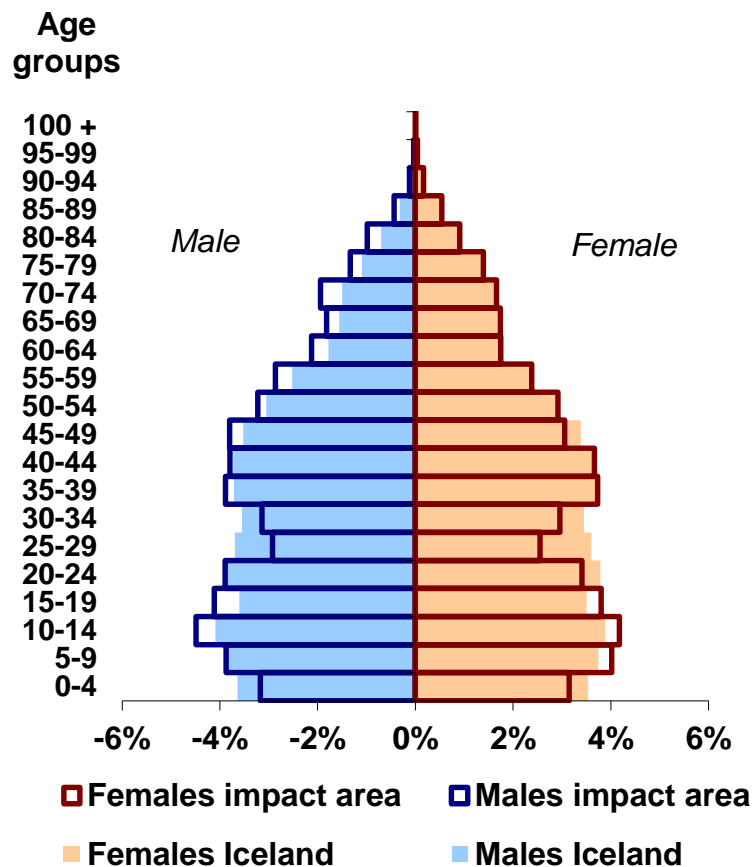






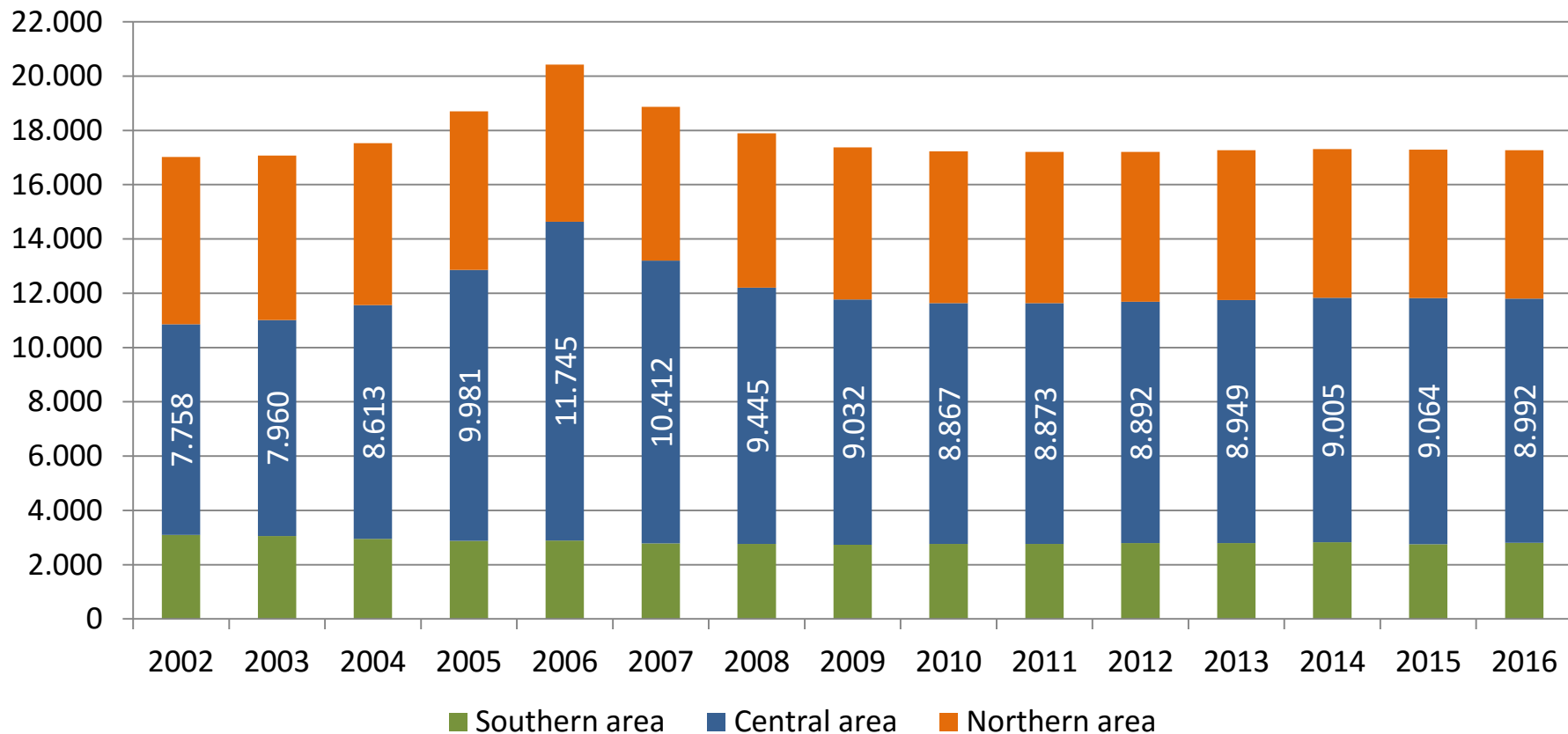
# Áskoranir og áhyggjur af þróun og stöðu byggðarinnar

- Búferlaflutningar út af svæðinu
- Aldurssamsetning og kynjajafnvægi
- Fjölbreytni starfa
- Krefjandi landslag og ástand vegakerfis
- Búseta í þéttbýli í mörgum smáum kjörnum með takmarkaðar tengingar sín á milli
  - Enginn óskoruð héraðsmiðstöð



(East Iceland, 2002)

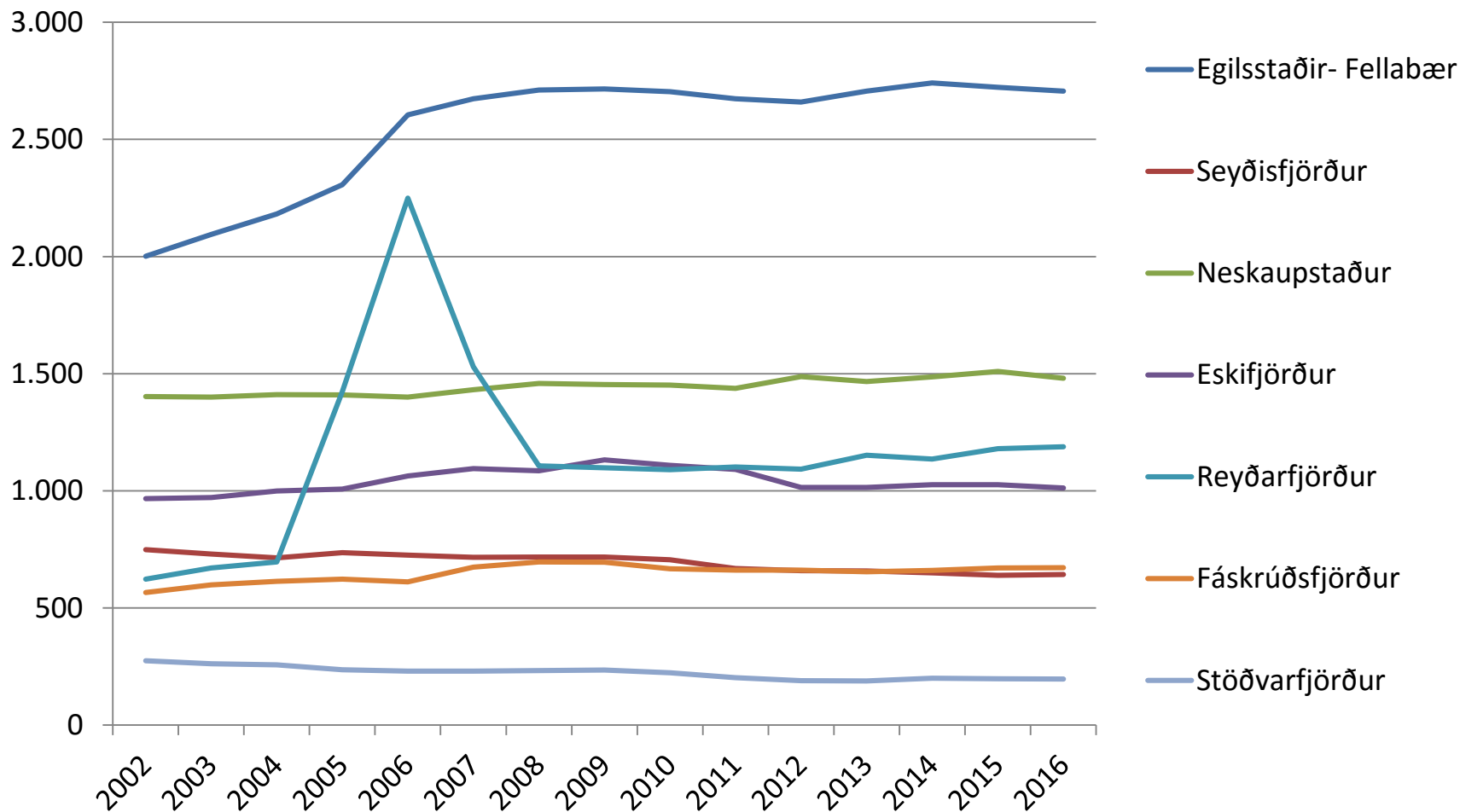
# Íbúapróun 2002-2016 eftir þremur megin svæðum rannsóknarinnar



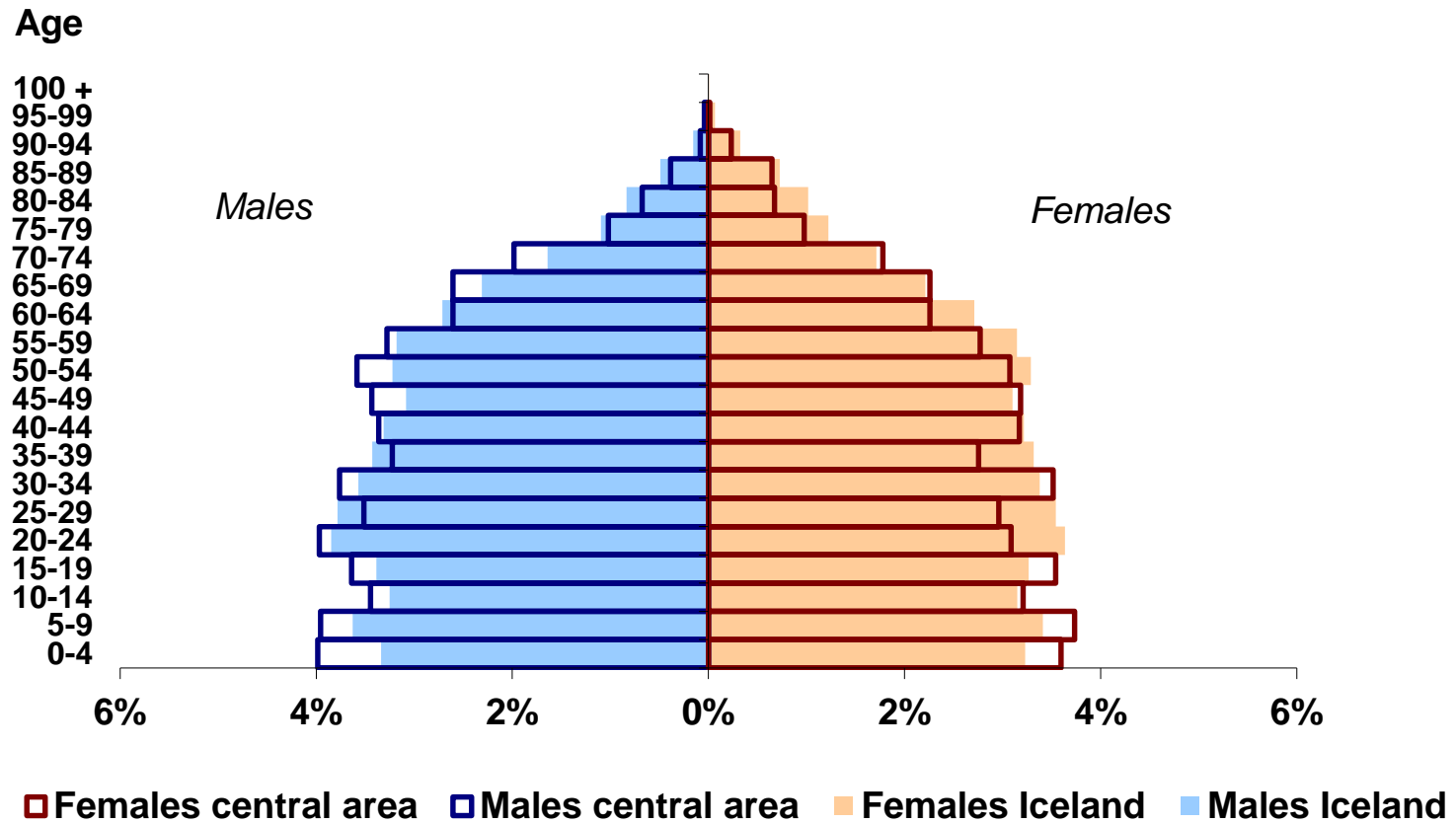
	02-08	02-16
Central area	1.687	1.234
Northern area	-484	-701
Southern area	-334	-287
Total	869	246



# Fólksfjölgunin aðallega í tveimur bæjum



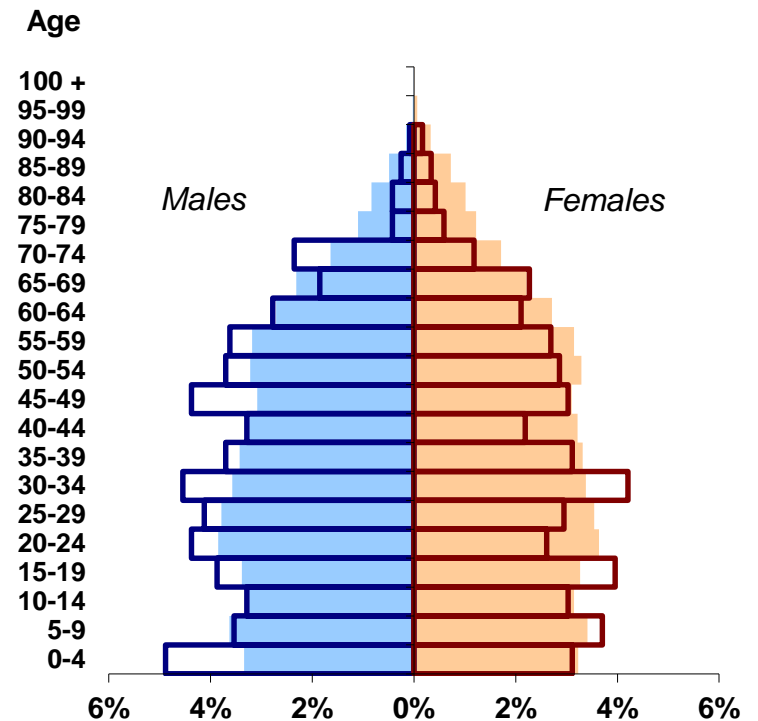
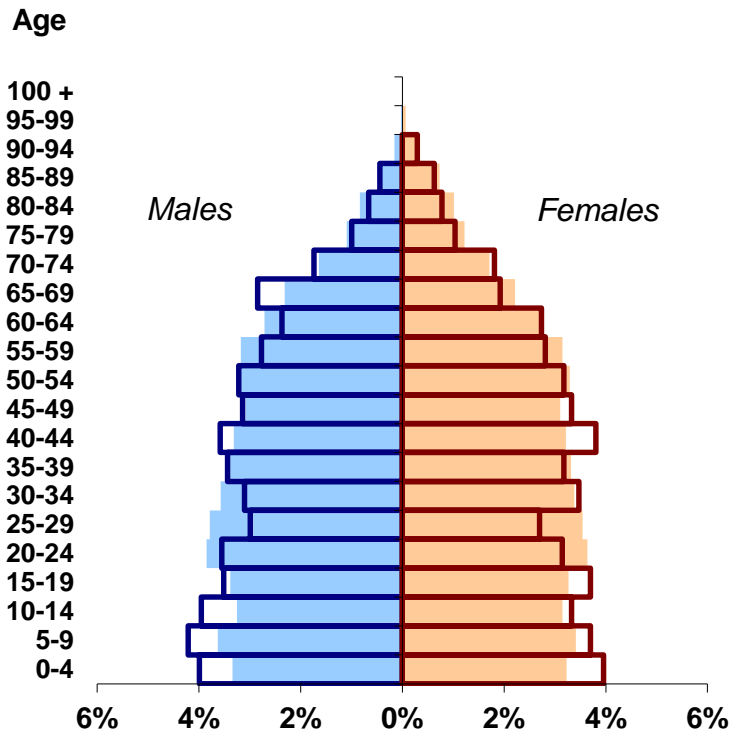
# Aldurssamsetning og kynjajafnvægi Miðsvæðið 2016



# Aldurssamsetning og kynjajafnvægi Í tveimur bæjum 2016

- Egilsstaðir

- Reyðarfjörður

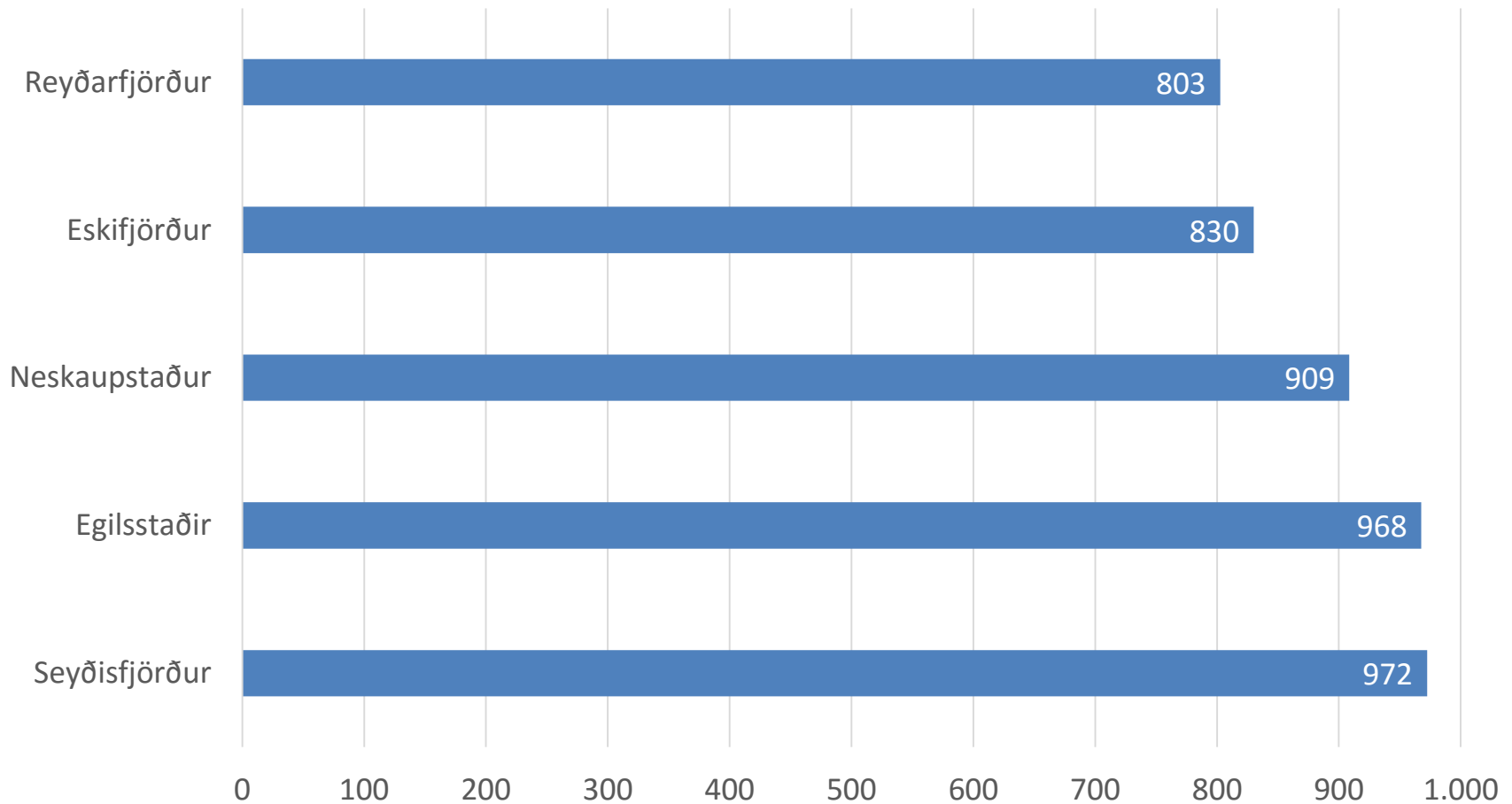


■ Females Egilsstaðir    ■ Males Egilsstaðir  
■ Females Iceland    ■ Males Iceland

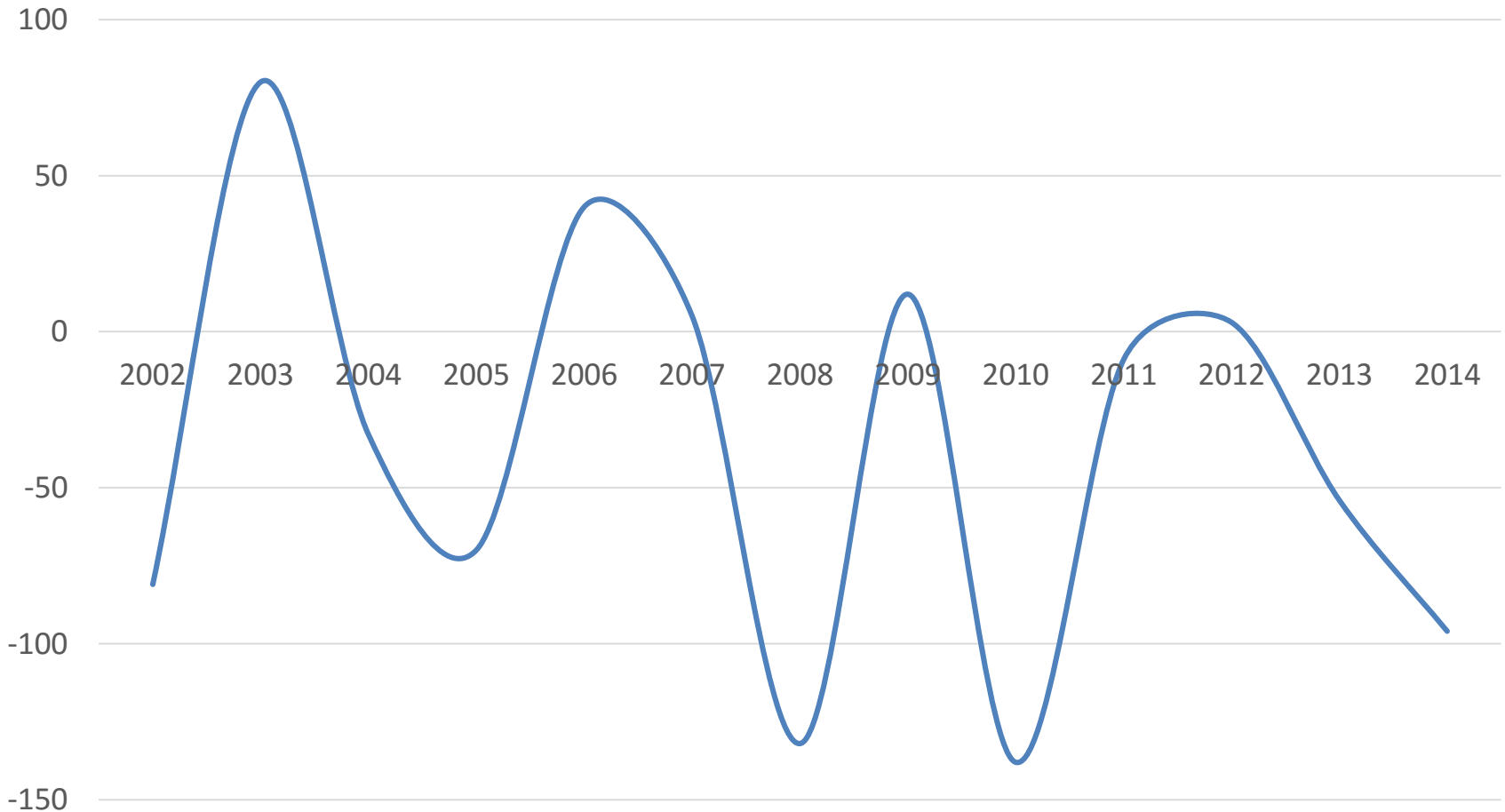
■ Females Reyðarfjörður    ■ Males Reyðarfjörður  
■ Females Iceland    ■ Males Iceland

# Kynjajafnvægið

## Konur á hverja 1.000 karla í bæjunum



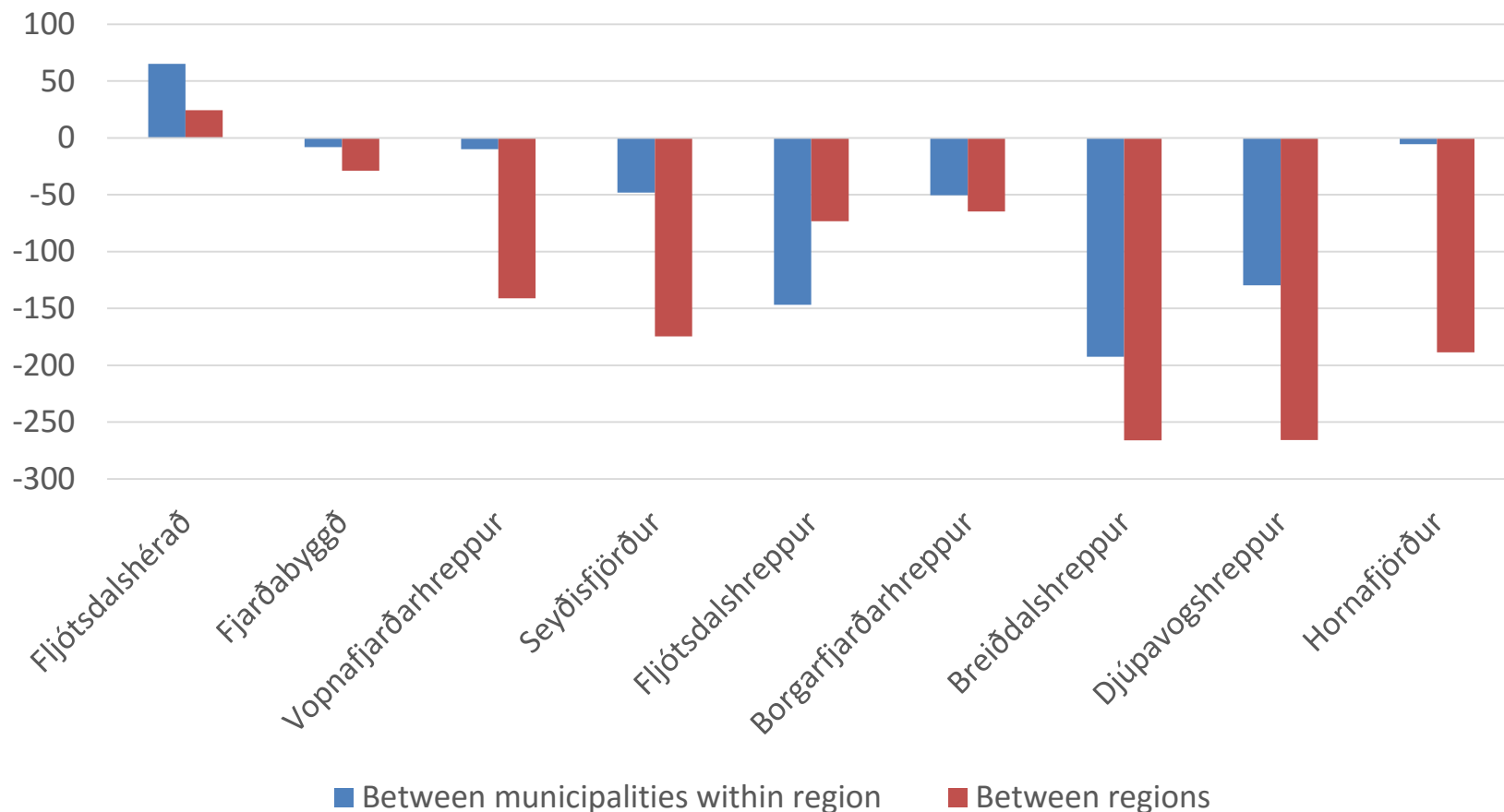
# Austurland; aðfluttir umfram brottflutta gagnvart öðrum landsvæðum 2002-2014



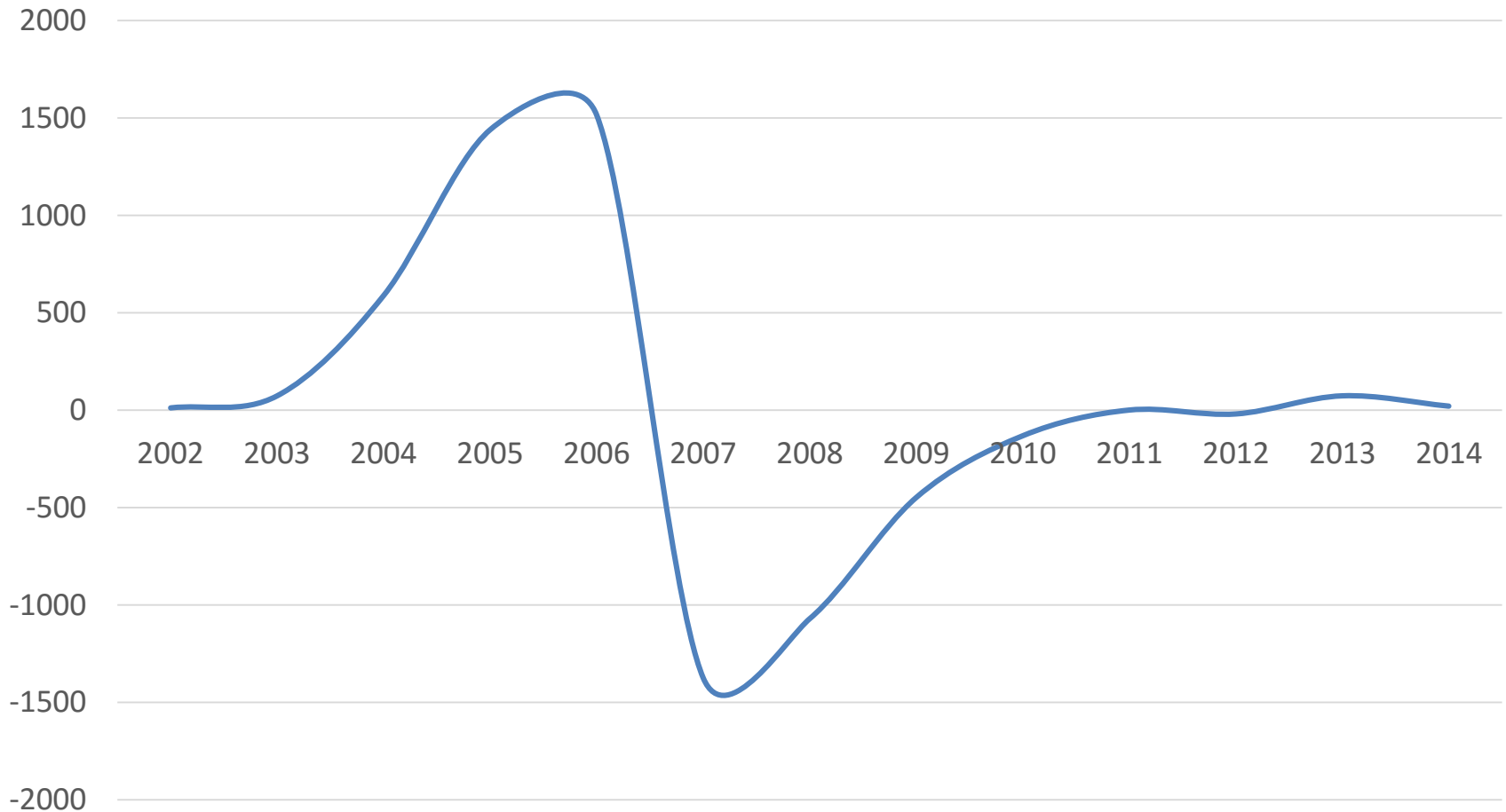


# Sveitarfélög; aðfluttir umfram brottflutta innanlands

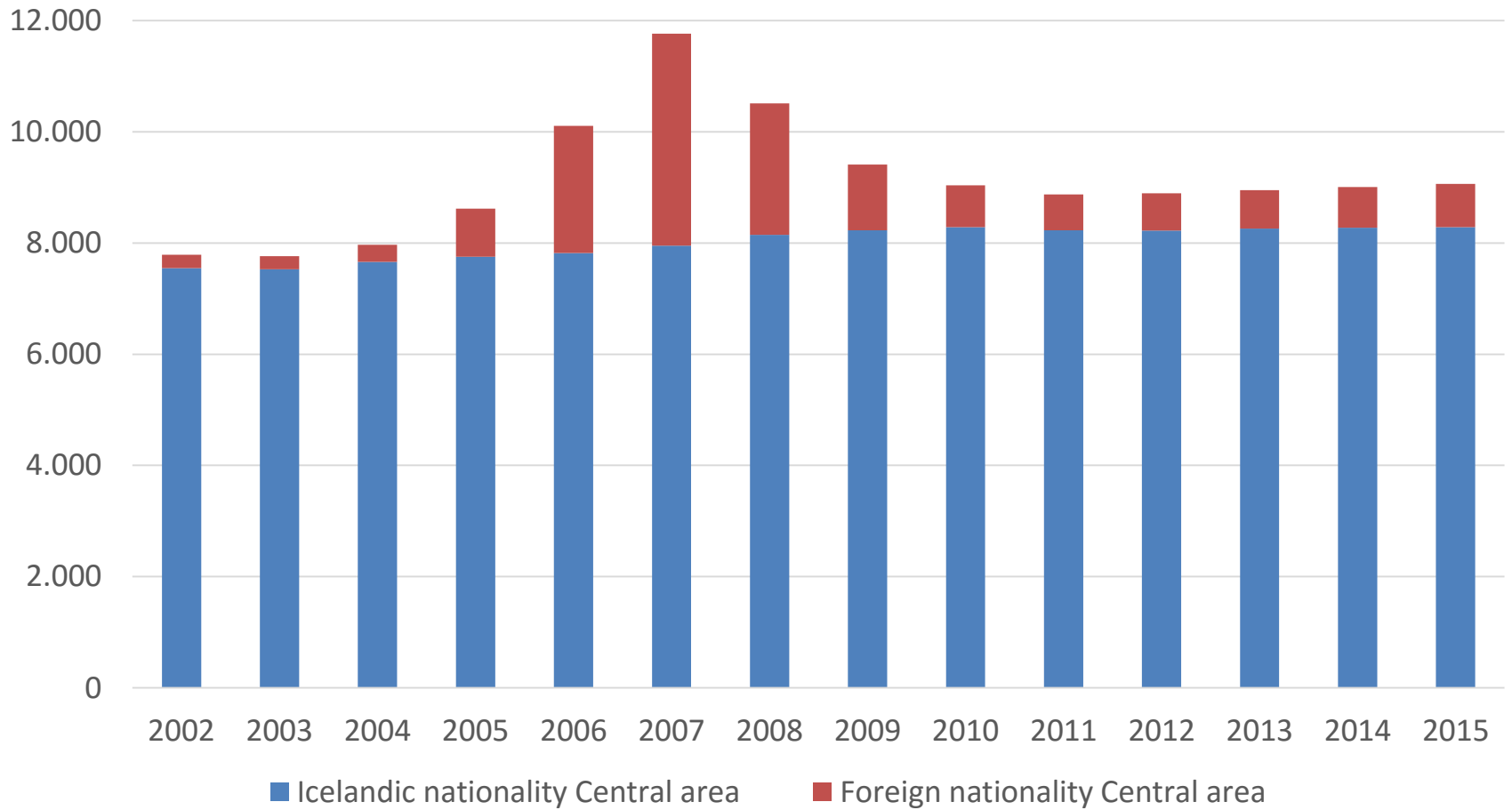
## Á hverja 1.000 af meðalíbúafjölda 2002-2014



# Aðfluttir umfram brottflutta milli landa Austurland 2002-2014



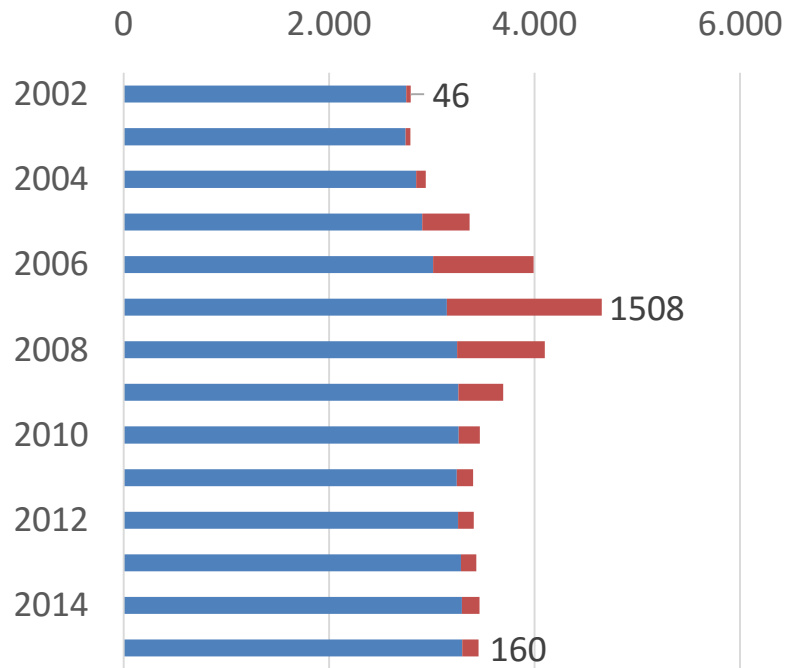
# Mannfjöldi eftir ísl./erlendu ríkisfangi Miðsvæði Austurlands 2002-2015



# Mannfjöldi eftir ísl./erlendu ríkisfangi

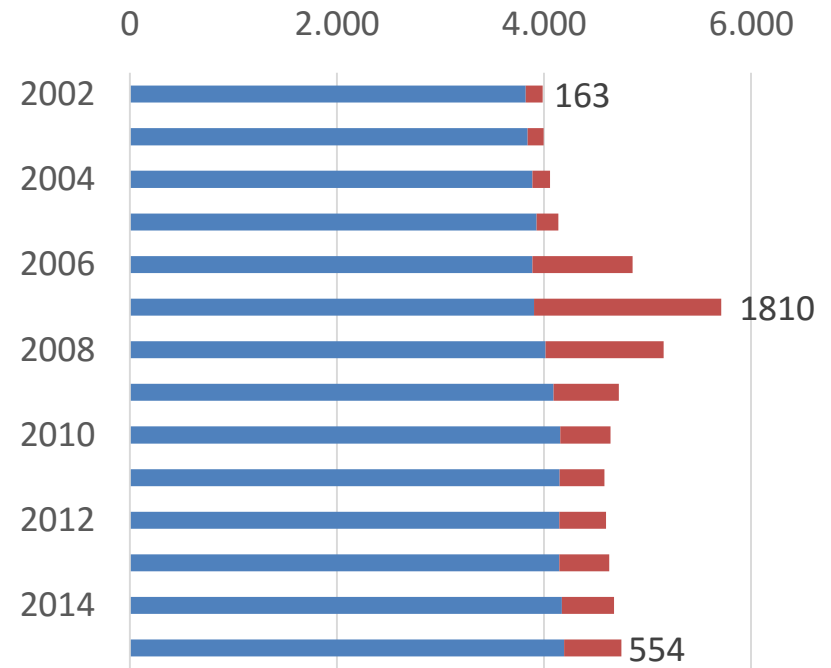
## Tvö stærstu sveitarfélög Austurlands 2002-2015

- Fljótsdalshérað



■ Fljótsdalshérað Icel. ■ Fljótsdalshérað For.

- Fjarðabyggð



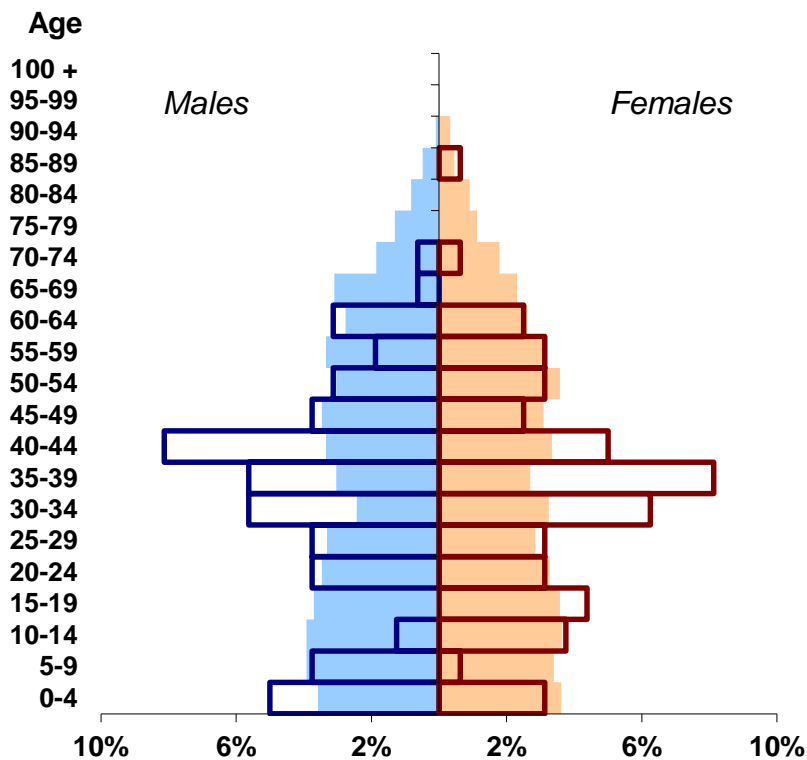
■ Fjarðabyggð Icelandic ■ Fjarðabyggð Foreign

# Mannfjöldi með erlent ríkisfang

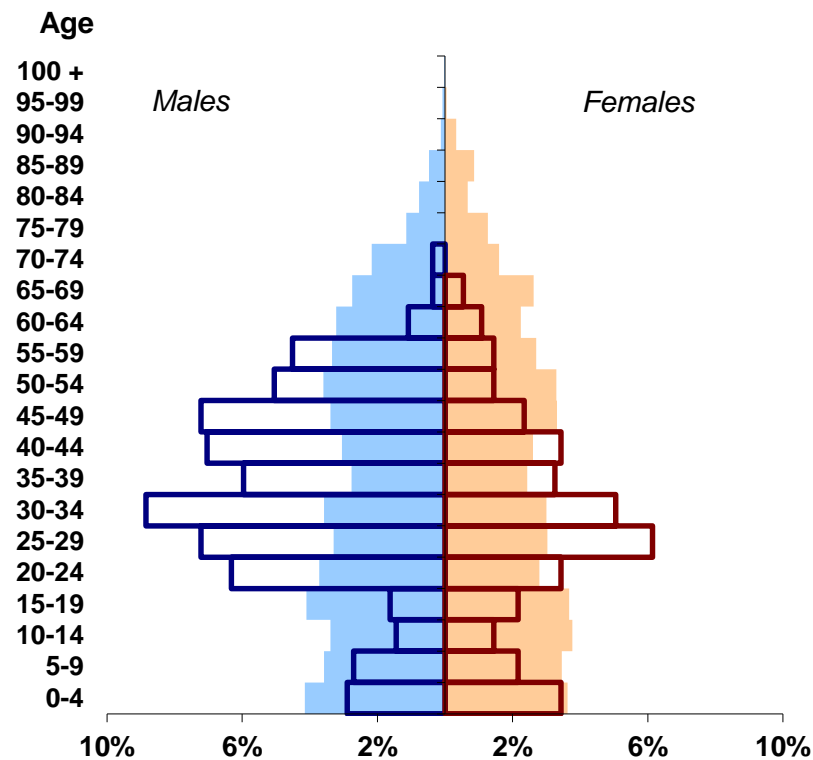
## Aldursdreifing og kynjajafnvægi 2016

- Fljótsdalshérað

- Fjarðabyggð



Foreign females Foreign males  
Icelandic females Icelandic males



Foreign females Foreign males  
Icelandic females Icelandic males

# Mikið vægi í efnahagslífi landshlutans

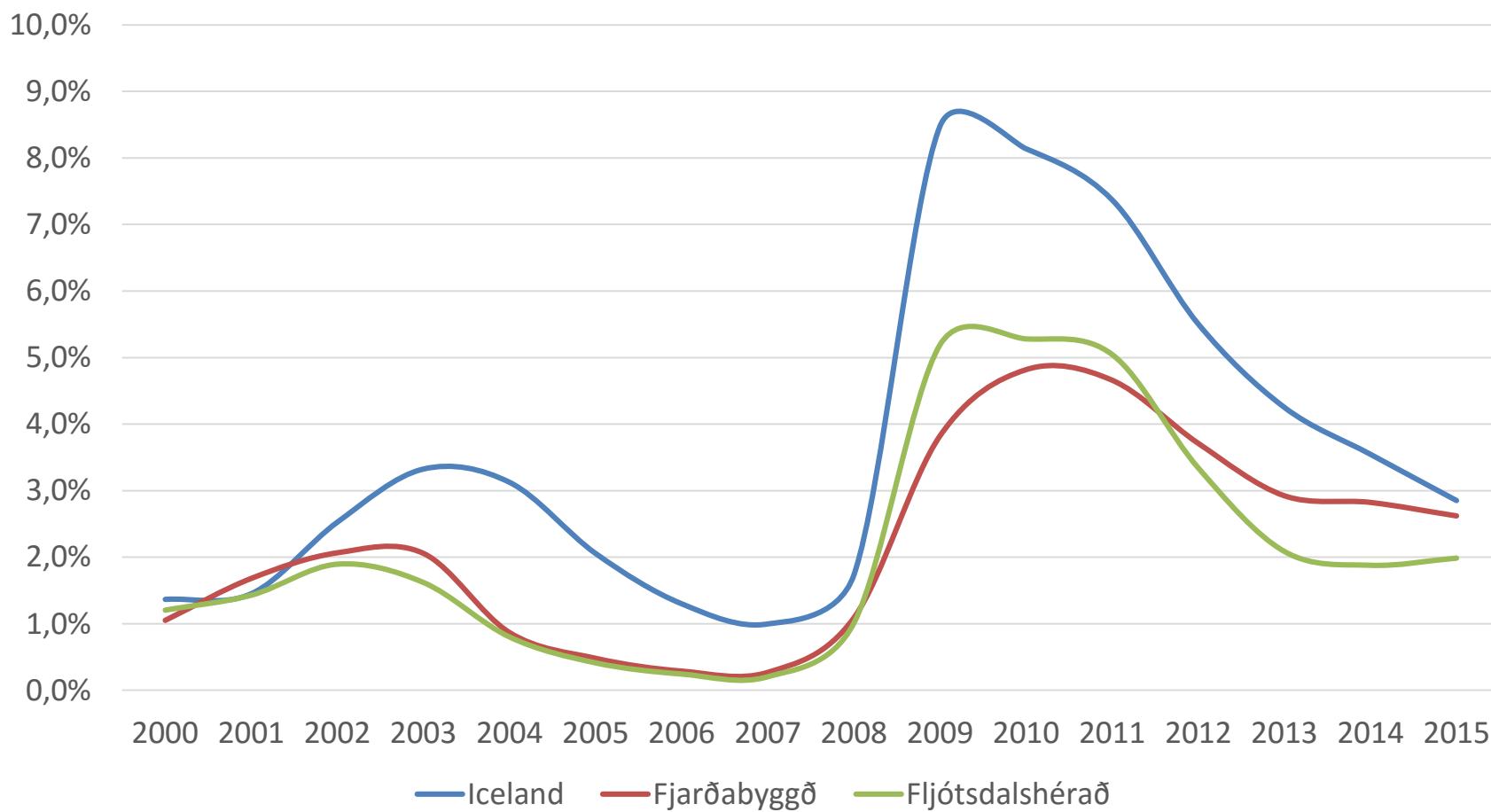
- 564 starfsmenn hjá Alcoa Fjarðaáli (2016\*)
  - 93% starfsmanna býr á Austurlandi og 7% í öðrum landshlutum (2014\*\*)
  - 77% nýrra starfsmanna búsettur á Austurlandi, 19% í öðrum landshlutum 4% erlendis (2014\*\*)
  - Konur 24% starfsmanna 2014\*\*)
  - Álverið með um 8% áætlaðs vinnuafls á Austurlandi, án undirverktaka (2016\*\*\*)

\* Skv. upplýsingum frá upplýsingafulltrúa

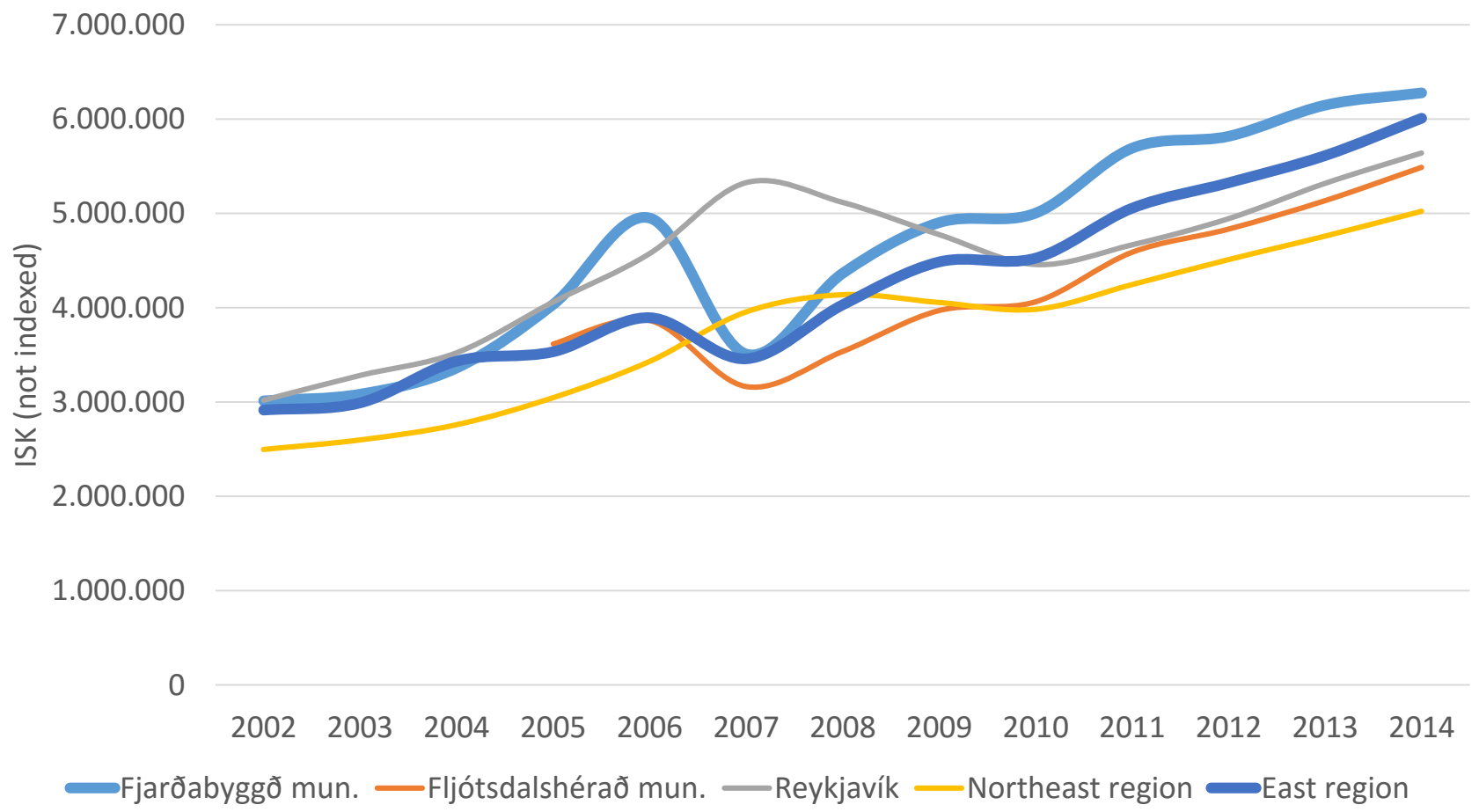
\*\* Skv. Sjálfbærni- og Væðingaráætlun

\*\*\* Skv. upplýsingafulltrúa og Vinnuáætlun

# Atvinnuleysi 2000-2015



# Heildartekjur einstaklinga 15-64 ára 2002-2014 (kr. á verðlagi hvers árs)





# Hugleiðingar og áskoranir

## Samfélag í jafnvægi – árangur byggðaaðgerða?

- Búferlaflutningar
  - Búferlaflutningar til annarra landshluta
  - Fljótsdalshérað heldur betur sínum hlut en önnur sveitarfélög
- Fólki með erlent ríkisfang og búferlaflutningar milli landa
  - Hátt hlutfall og sérstaklega meðal karla á Reyðarfirði
  - Egilsstaðir þróast á annan veg – meira jafnvægi
  - Leggja meiri áherslu á að aðlaga erlenda íbúa að samfélaginu?
- Mun samsetning mannfjöldans ná meira jafnvægi?
  - Kynjajafnvægi
  - Aldurshópar
- Efnahagurinn/tekjur
  - Hærri tekjur í Fjarðabyggð og á Austurlandi heild en á höfuðborgarsvæðinu
  - Fjölbreytt störf – konur og vel menntað ungt fólk
- Innviðir og tengsl staða/svæða
  - Veggöng innan svæðis og öruggar tengingar við önnur svæði landleiðina sem og með flugi

*Takk fyrir áheyrnina*

