



# Mennt og máttur landsbyggðanna

Þóroddur Bjarnason  
Prófessor í félagsfræði  
Háskólanum á Akureyri



**Skálholtsskóli 1056–1784**

**Hólaskóli 1106–1802**

**Hólavallaskóli 1786**

**Möðruvallaskóli 1880**





# Fræðslulögin 1907



Skólar í þéttbýli

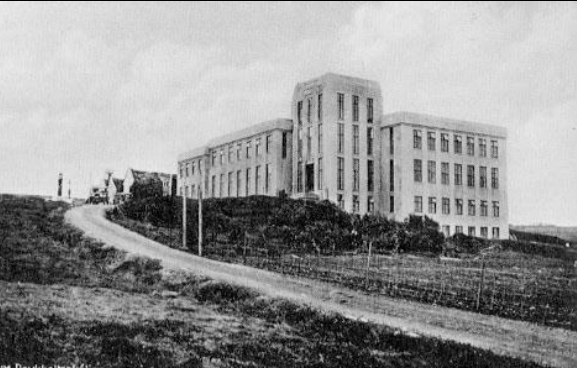
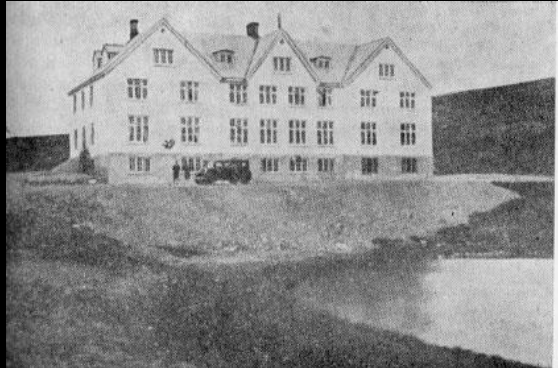


Farkennarar  
í dreifbýli



# Menntakerfi þéttbýlis og heimavista í dreifbýli

Bóknám og fjölbreyttar starfsgreinar í þéttbýli  
Héraðs-, alþýðu- og landbúnaðarskólar í dreifbýli





# Uppbygging framhaldsskóla utan höfuðborgarsvæðisins



1970



1984

2010



1979



1987



1930



FRAMHALDSSKÓLINN Á LAUGUM

1988



1979



1986



2004

2006



1953

1977



1976



1981




1987



1979



# Heimavistir framhaldsskóla



**Þúsund nemendur á heimavist  
5% framhaldsskólanema  
13% landsbyggðanema**

The image shows a topographic map of Iceland with 15 colored dots indicating school locations. There are 10 green dots and 5 yellow dots. A white text box is overlaid on the map, containing the text: 'Þúsund nemendur á heimavist', '5% framhaldsskólanema', and '13% landsbyggðanema'.





**Háskóli Íslands 1911**



**Háskólinn í  
Kaupmannahöfn  
1479**



# Fjölgun íslenskra háskóla 1987–2007



2007



1987



1988



2005



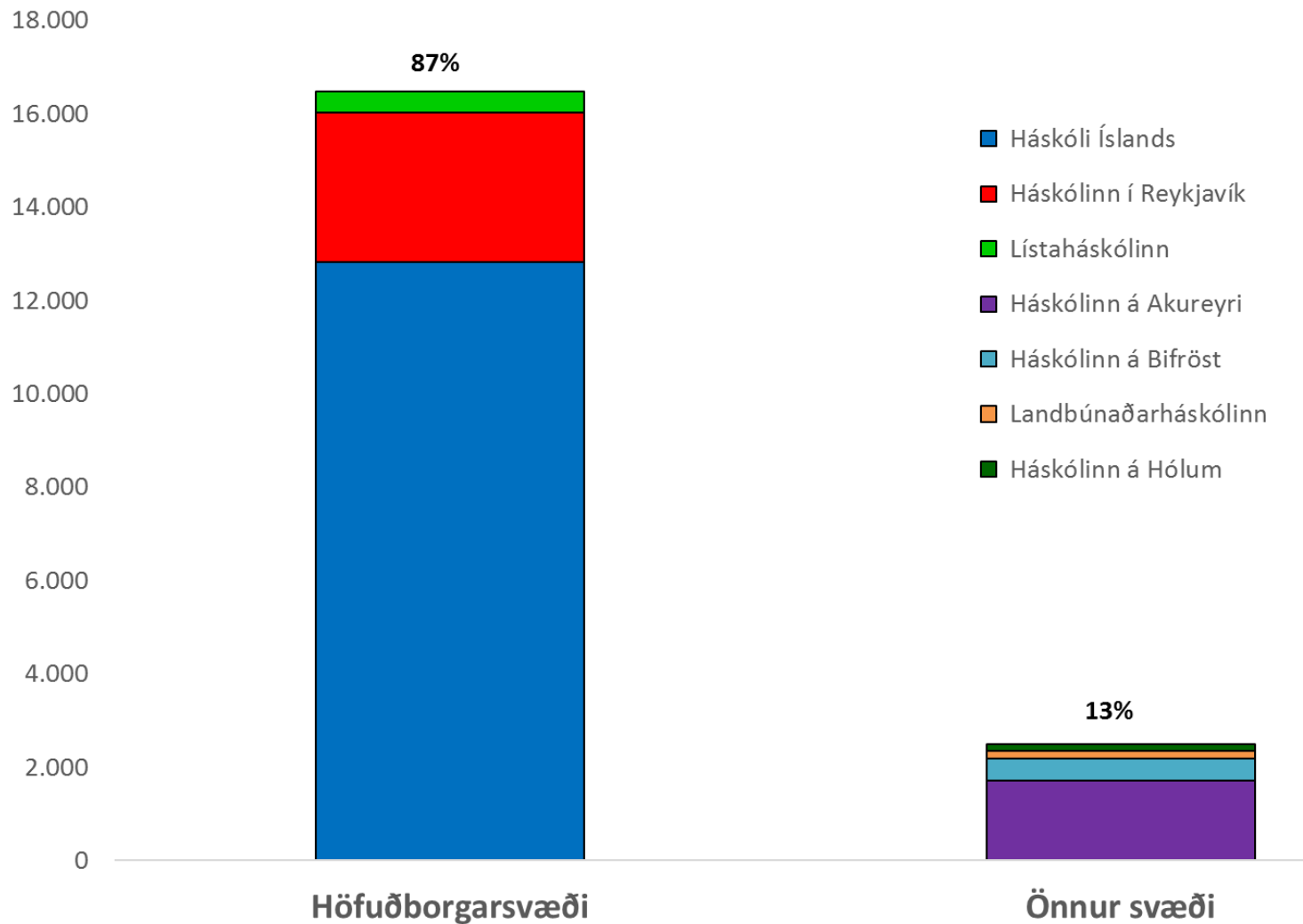
2000



1999

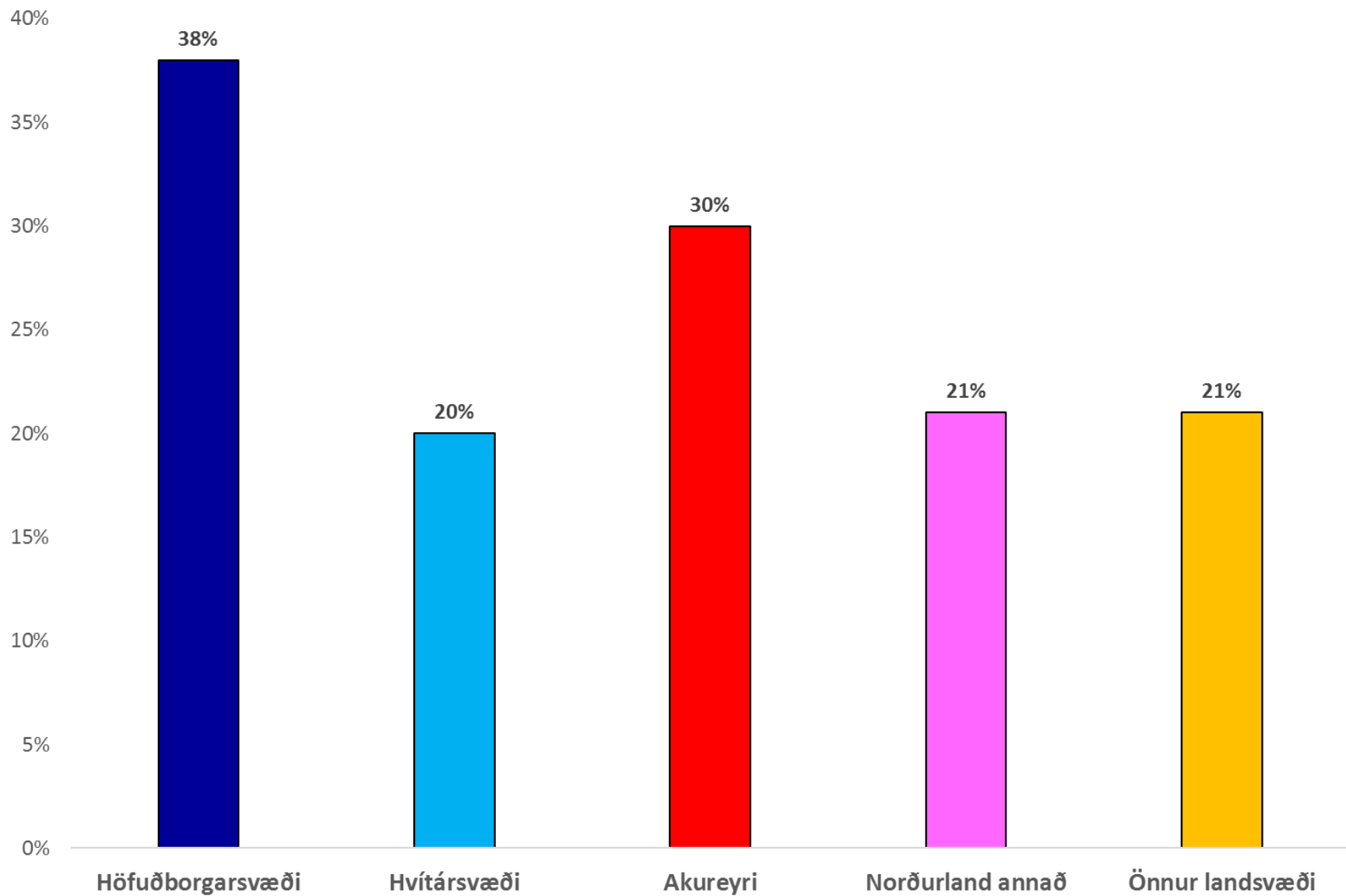


# Háskólanemar eftir staðsetningu háskóla, 2014





# Íbúar 25–64 ára með háskólapróf, 2011





# Fjarnám

– farkennarinn snýr aftur



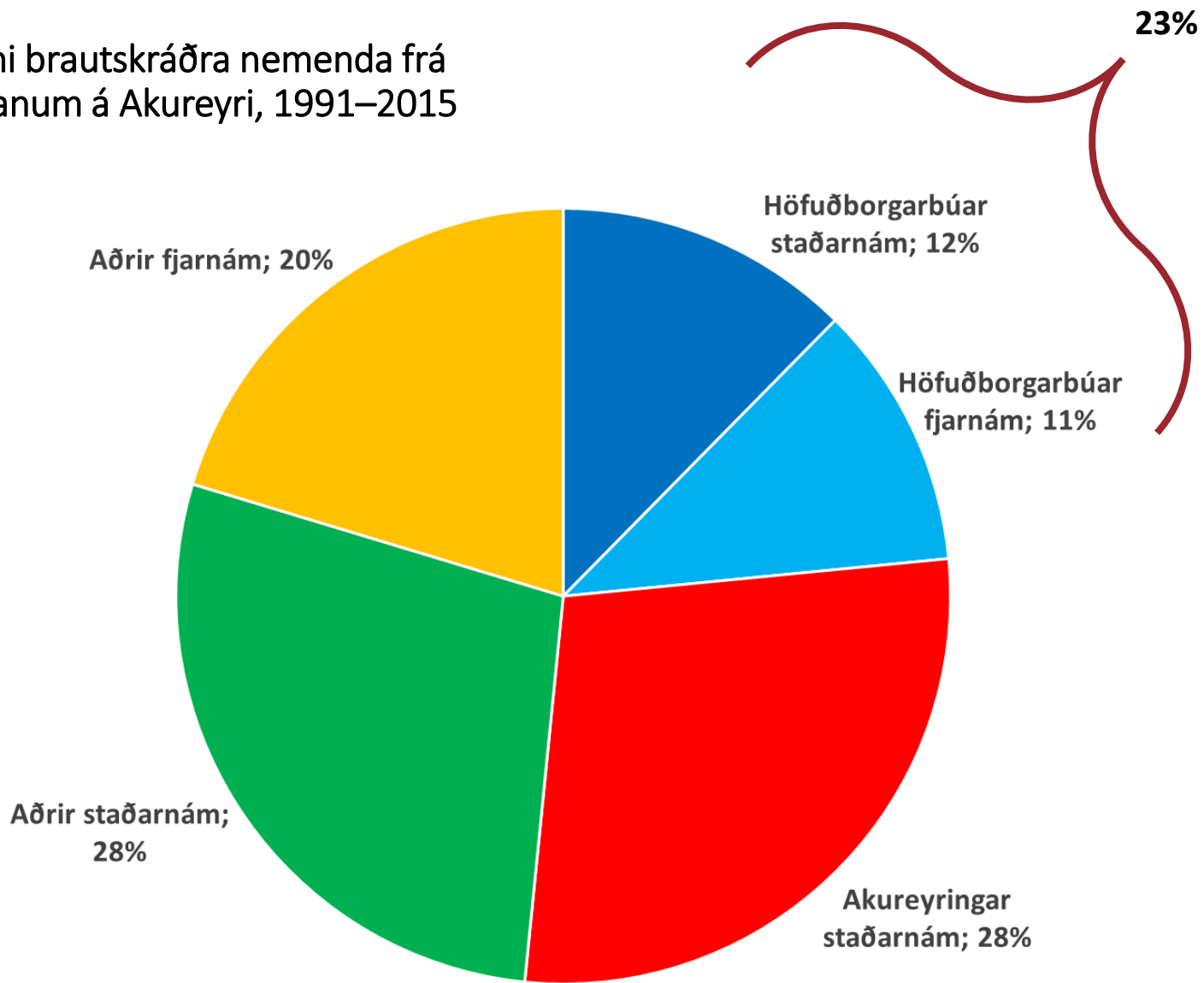


# Dæmi um fjarnám á háskólastigi

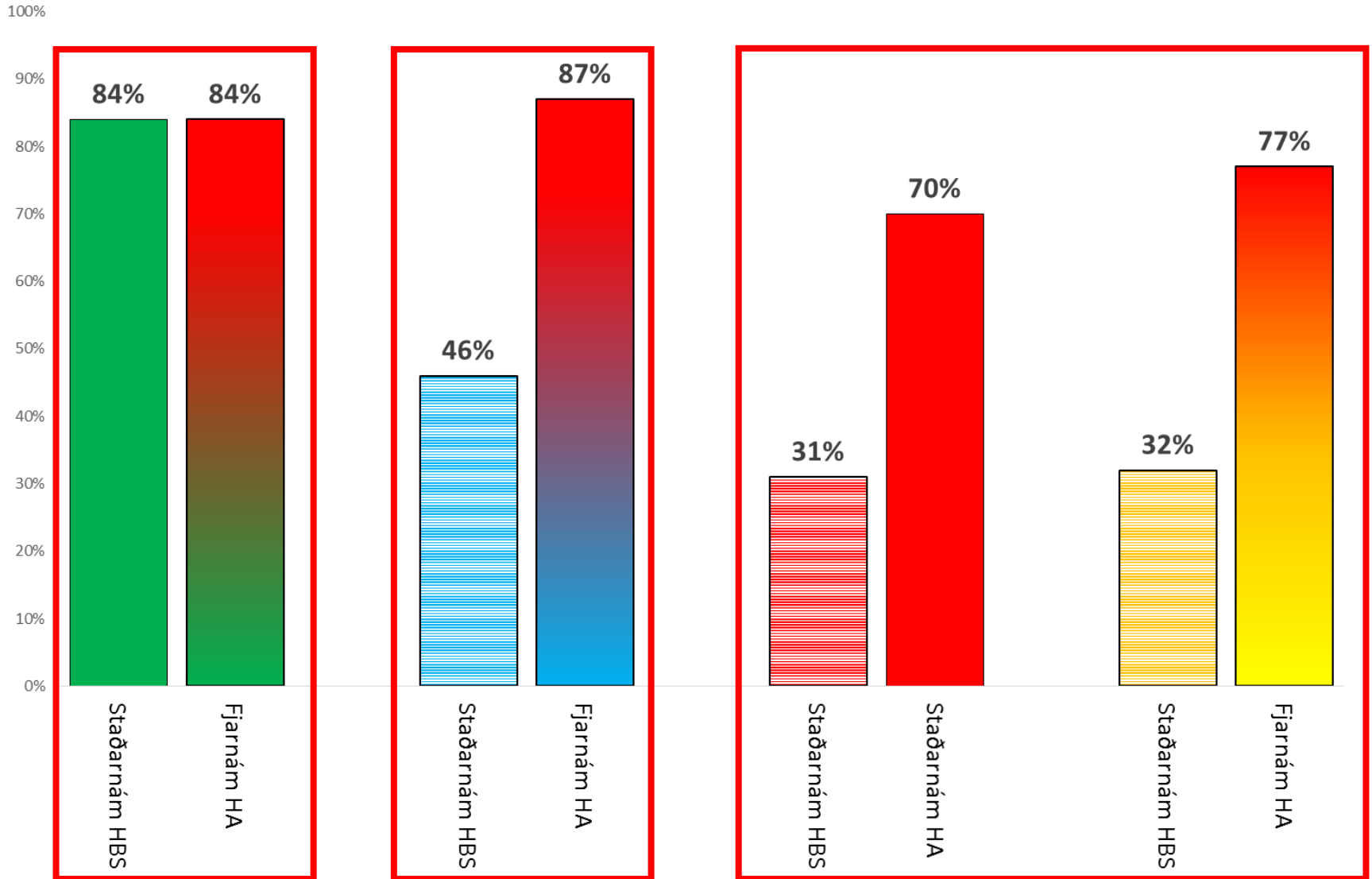




# Uppruni brautskráðra nemenda frá Háskólanum á Akureyri, 1991–2015



# Búseta fimm árum eftir brautskráningu



Nemendur frá  
Höfuðborgarsvæði

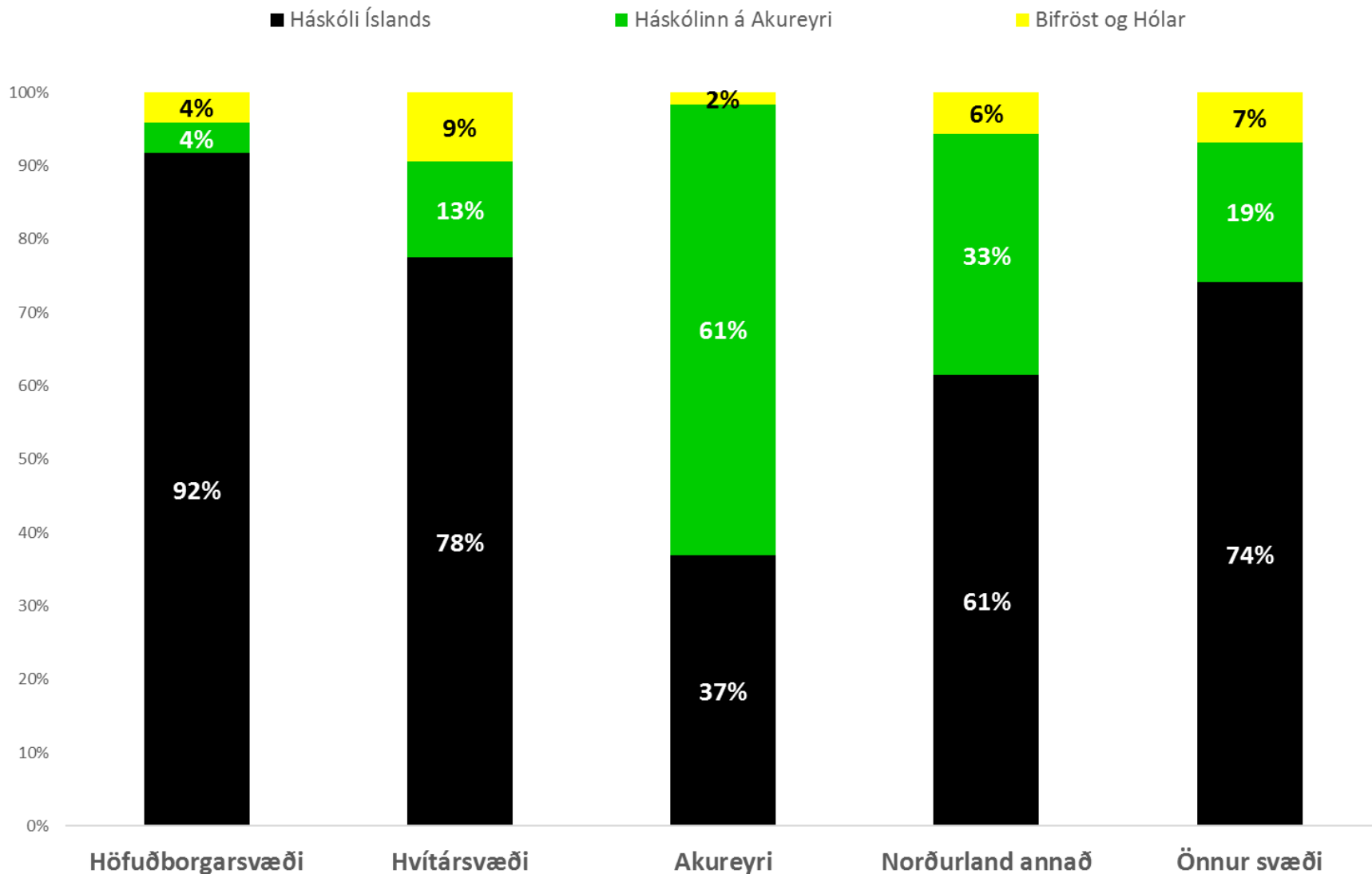
Nemendur frá  
Hvítársvæði

Nemendur frá  
Akureyri

Nemendur frá  
öðrum svæðum



# Hlutdeild brautskráðra nemenda frá háskólum landsbyggðanna gagnvart HÍ, 1991 – 2015





Ævistarf



Pakkaferðir

Tín

Sjónvarpsdagsk





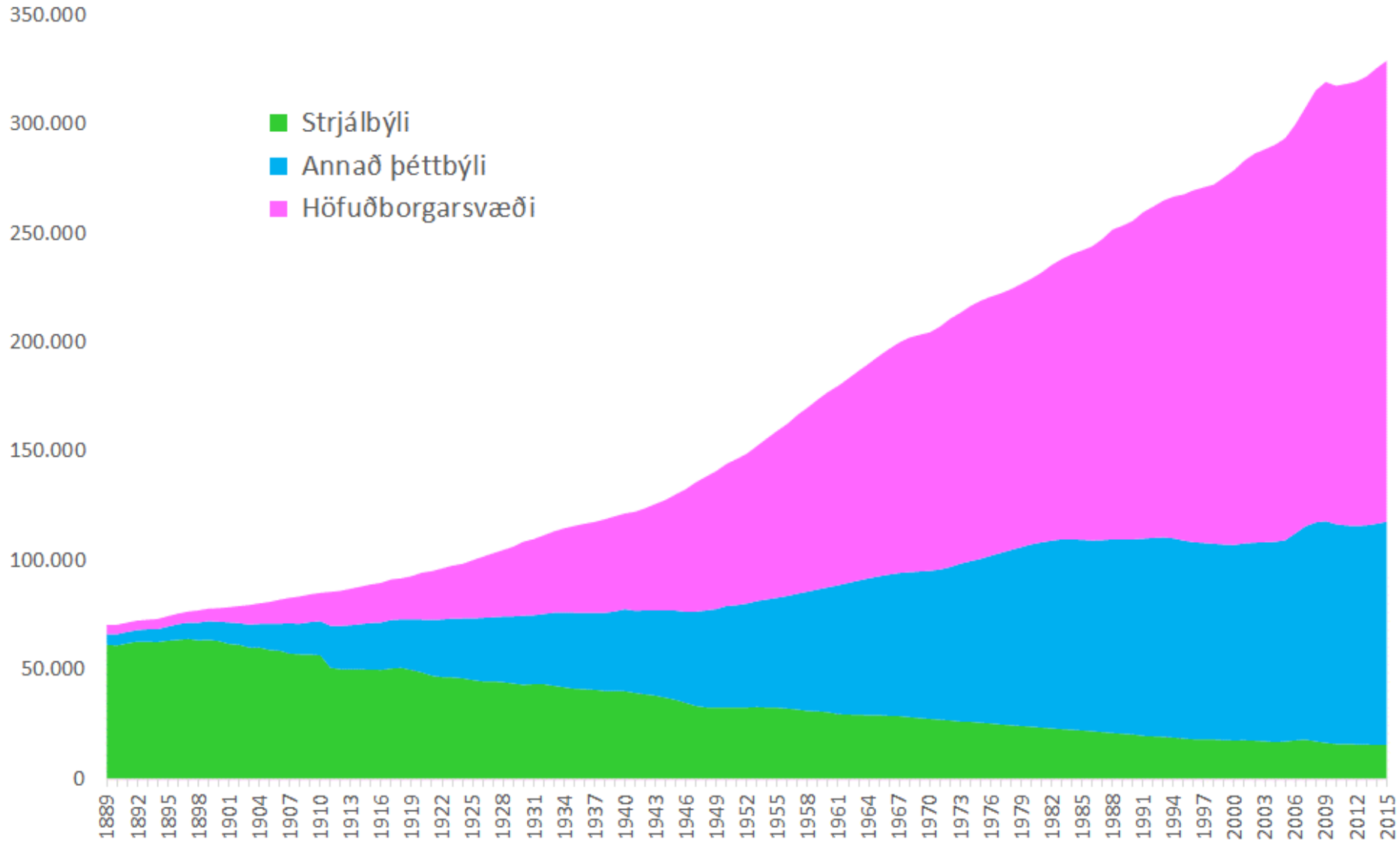




**Háskólinn á Akureyri**



# Þéttbýlisvæðing Íslands, 1889–2015

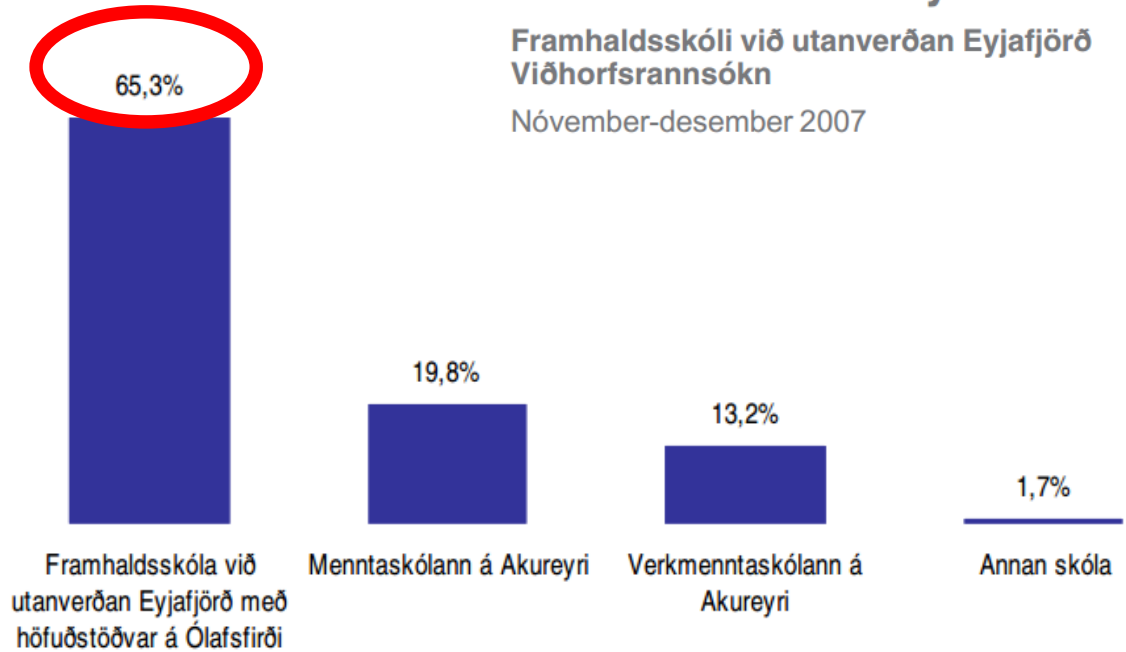


# Dæmi um svæðaskiptingu





Að því gefnu að starfandi sé framhaldsskóli við utanverðan Eyjafjörð með höfuðstöðvar á Ólafsfirði, í hvaða framhaldsskóla vildir þú helst að barnið færi?



Í hvaða framhaldsskóla viltu helst fara?

