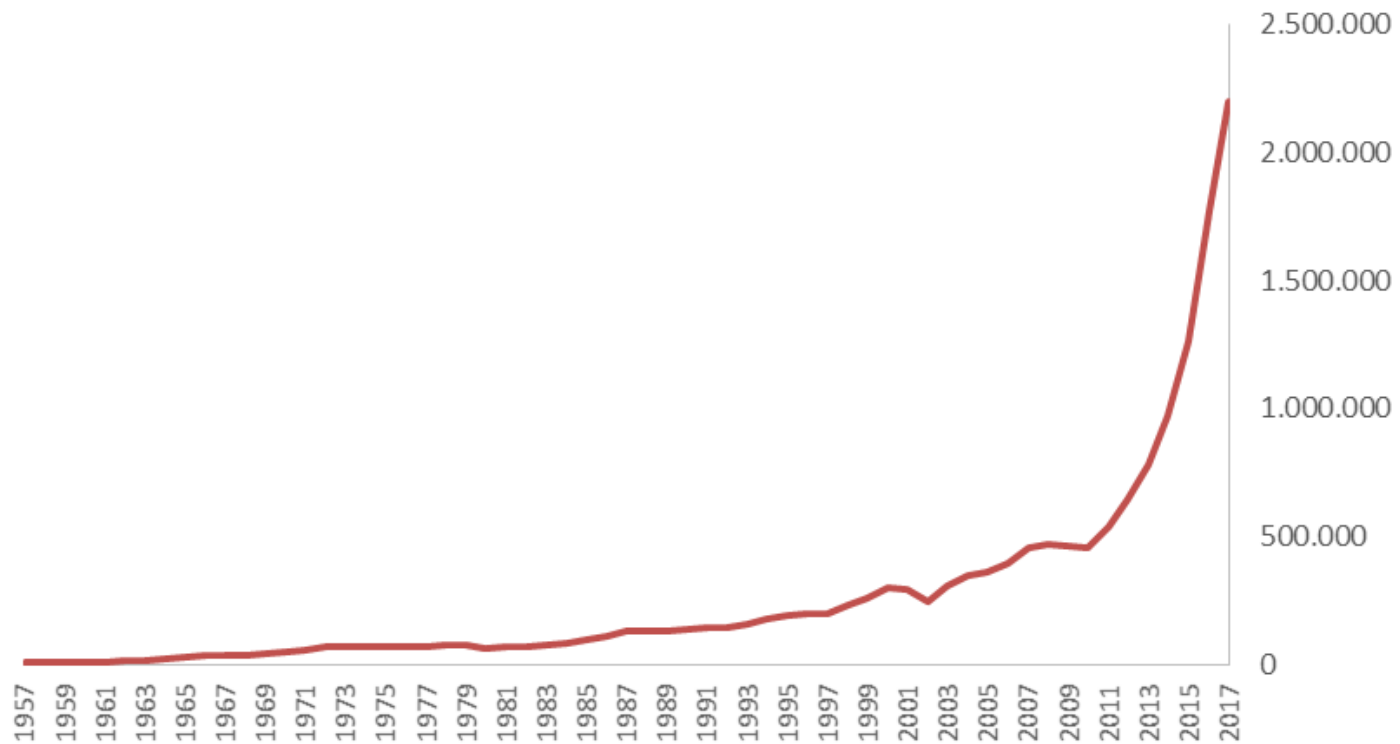




# Fjölgun ferðamanna á Íslandi



Áfangastaðurinn Ísland 2017  
**2.195.271** erlendir ferðamenn

Heimild: Ferðamálstofa



RANNSÓKNAMIÐSTÖÐ  
FERÐAMÁLA  
ICELANDIC TOURISM  
RESEARCH CENTRE

# Fjölgunin drifkraftur breytinga

„Þessi hraði vöxtur skapar aukin verkefni á sviði uppbyggingar og þróunar og **kallar á að leitað verði lausna á þeim fjölþætta vanda sem hann getur skapað**. Leiða má líkum að því að við hefðum öll þurft að huga meira að uppbyggingu ferðapjónustunnar til lengri tíma litið um leið og verkefnum á sviði markaðssetningar var rutt af stað“.

Ólöf Ýrr Atladóttir, Ársskýrsla Ferðamálastofu 2012



# Hvers vegna viðhorf heimamanna?

Þættir sem hafa áhrif:

- Lífsgæði
- Þátttaka
- Aðgengi
- Aðstaða
- O.m.fl.

Viðhorf íbúa geta haft áhrif á upplifun ferðamanna

Sjálfbærni ferðapjónustu til lengri tíma byggir á ríkri meðvitund um það með hvaða hætti ferðapjónusta getur eflt og styrkt byggð og samfélag.

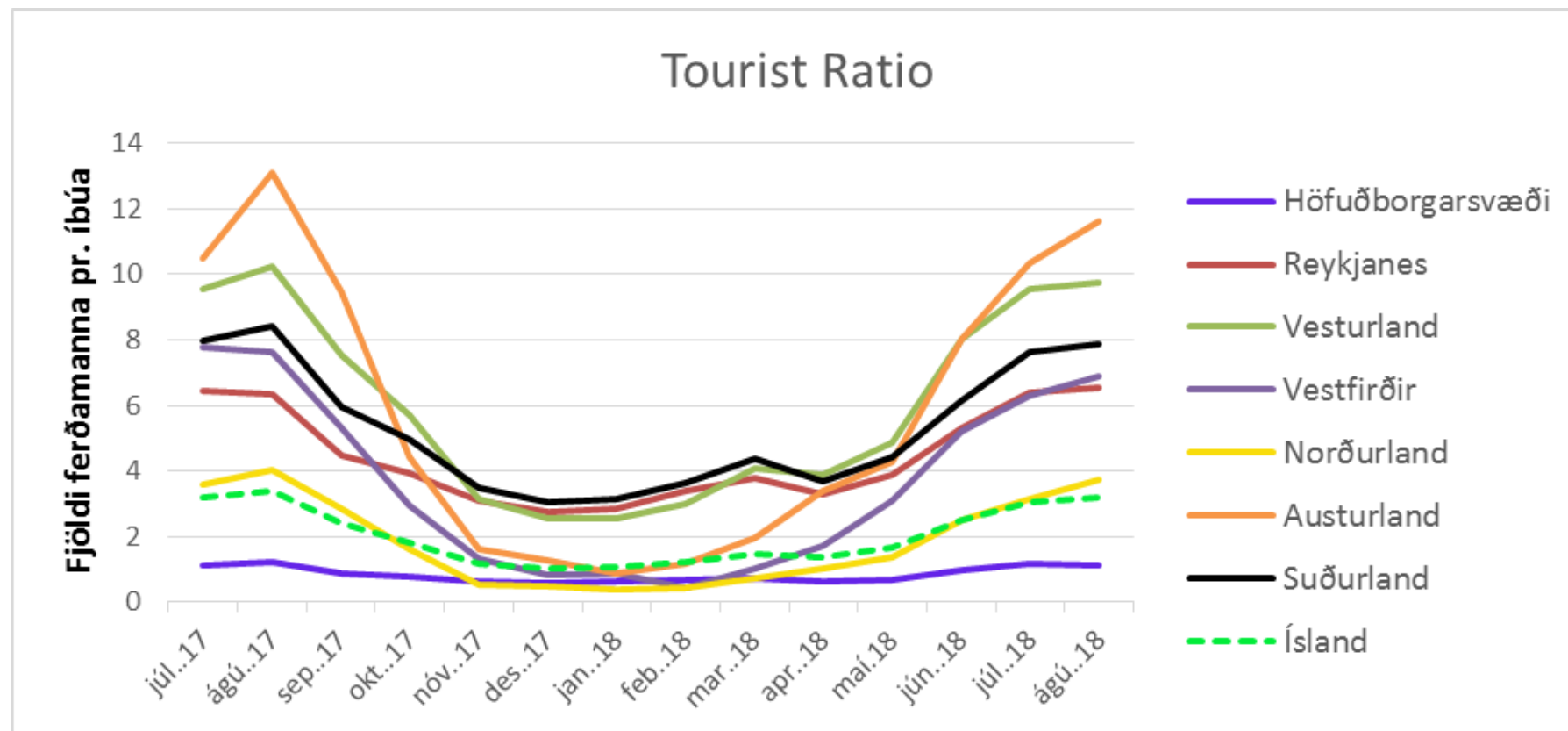


# Viðhorf heimamanna

- Eru meðal lykilþátta fyrir farsæla og sjálfbæra þróun og stýringu áfangastaða
- Hvað er mælt?
  - Viðhorf heimamanna til **fjölda** ferðamanna
  - Áhrif ferðamanna á **daglegt líf** heimamanna
  - Áhrif ferðamanna og ferðaþjónustu á:
    - **samfélag** heimamanna
    - **umhverfi** og náttúru
    - **efnahag** og **atvinnulíf**
    - **Lífsgæði** heimamanna
  - Eru heimamenn meðvitaðir um jafnt jákvæð áhrif sem neikvæð áhrif?
  - Finna heimamenn til öryggis?
  - O.fl.



# Hlutfall ferðamanna í landshlutunum



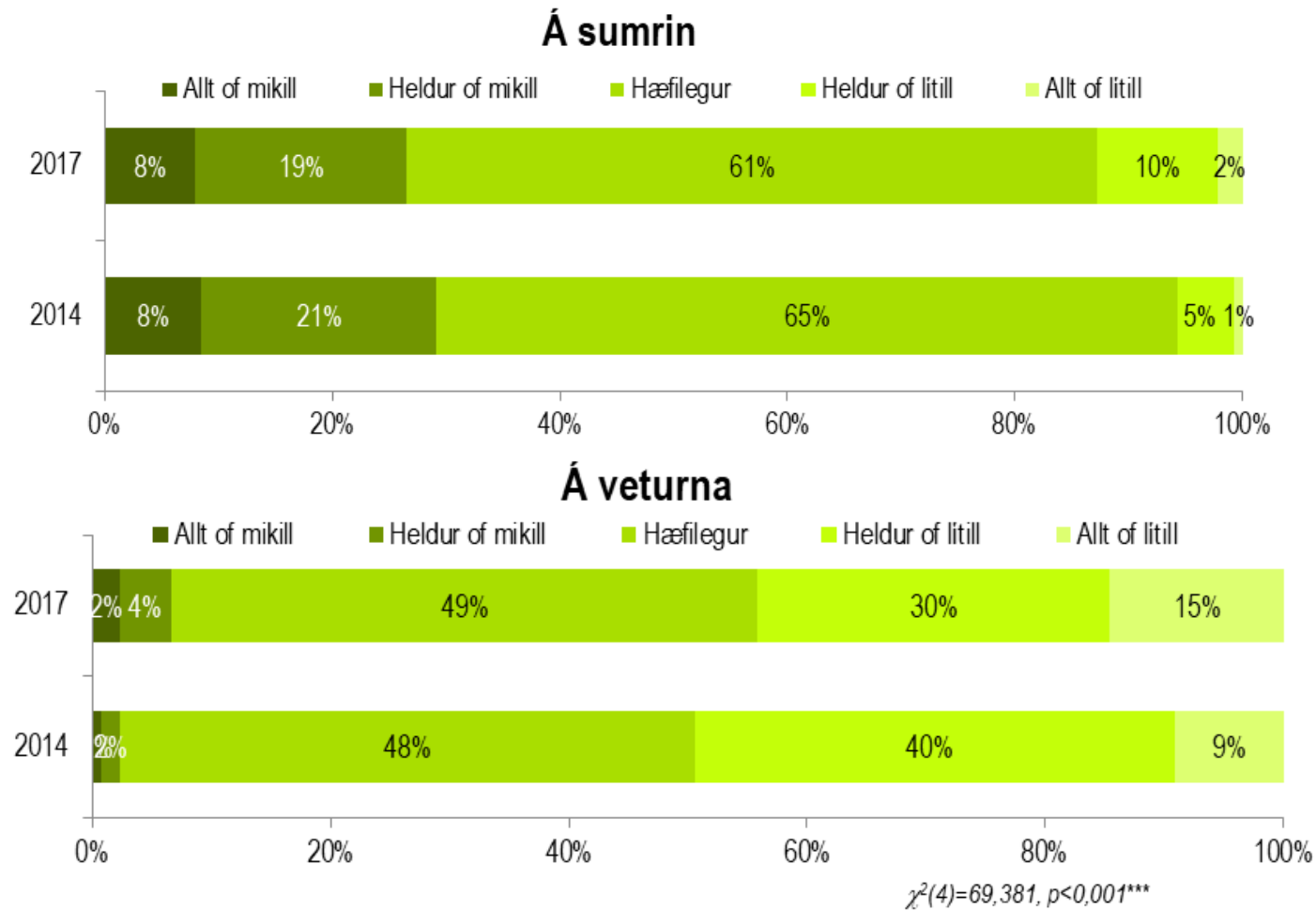
**Hlutfall ferðamanna**  
(e. tourist ratio)  
Fjöldi ferðamanna / fjöldi íbúa

Heimildir: Gögn úr Mælaborði ferðaþjónustunnar/Landamæra­könnun Ferðamálastofu og Hagstofu  
Gögn Hagstofu um mannfjölda eftir sveitarfélögum 1. jan.2018

Hvað finnst landsmönnum  
um fjölda ferðamanna?



# Viðhorf landsmanna til fjölda erlendra ferðamanna



Erlendum ferðamönnum fjölgaði um 29% á ári á tímabilinu 2014-2017!

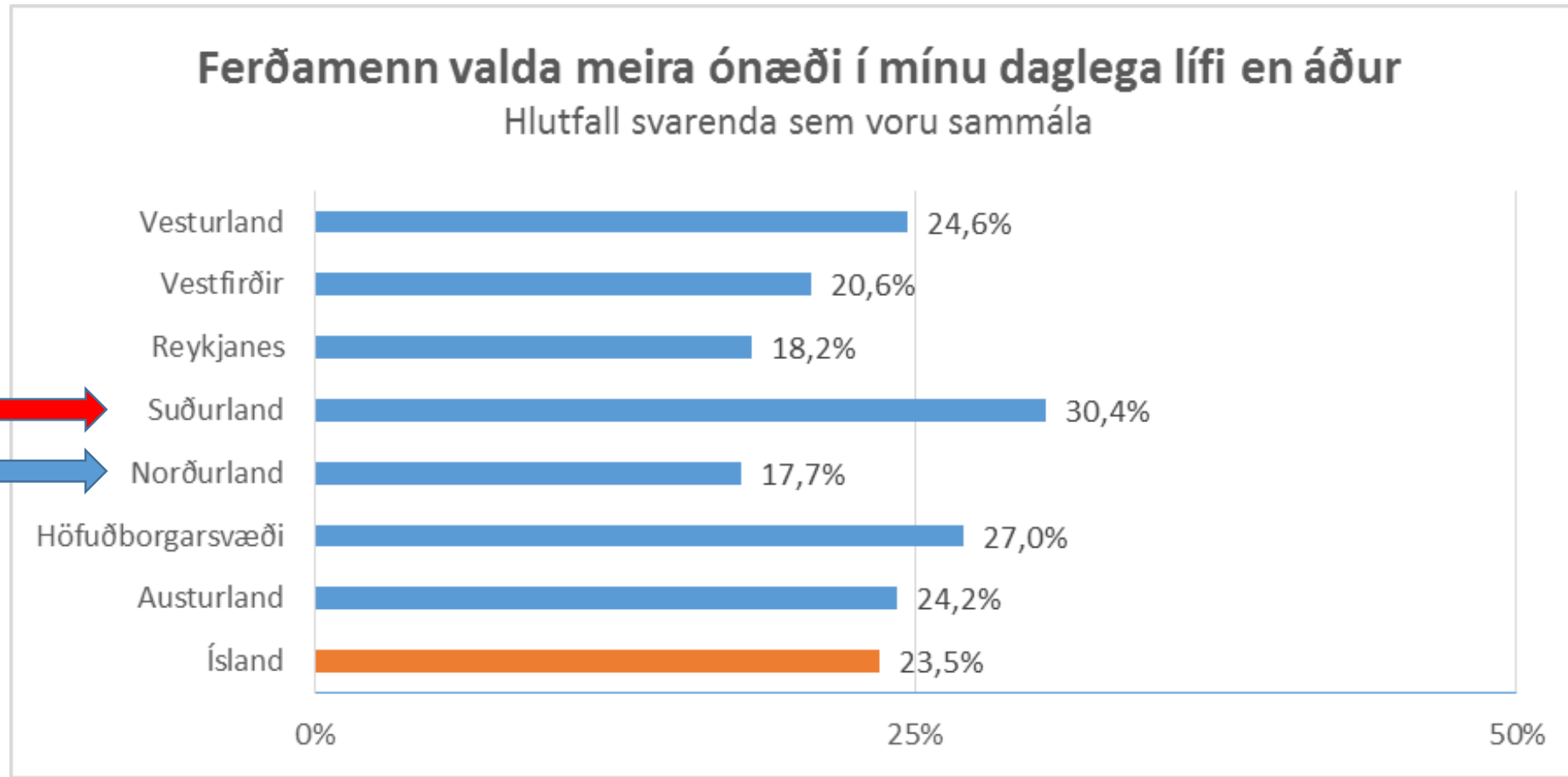


# Hversu oft verður þú var/vör við ferðamenn í þinni heimabyggð?

	Nánast daglega	1-3 sinnum í viku	1-3 sinnum í mánuði	Sjaldnar en einu sinni í mánuði	Fjöldi
<b>Landsmenn 2017</b>	<b>78,3%</b>	<b>16,0%</b>	<b>3,5%</b>	<b>2,2%</b>	<b>2363</b>
Austurland	82,7%	14,2%	2,0%	1,1%	354
Höfuðborgarsvæði	61,1%	21,3%	8,8%	8,7%	375
Norðurland	83,2%	15,1%	1,1%	0,5%	366
Suðurland	88,6%	8,6%	2,3%	0,6%	352
Reykjanes	84,8%	11,4%	2,8%	1,0%	287
Vestfirðir	80,2%	18,1%	1,3%	0,4%	305
Vesturland	69,0%	22,9%	5,9%	2,2%	324
Starfar við ferðaþjónustu	86,1%	9,0%	3,1%	1,8%	446
Starfar ekki í ferðaþjónustu	76,4%	17,6%	3,6%	2,3%	1914



# Ónæði í daglega lífinu minnst á Norðurlandi og mest á Suðurlandi



# Tengsl milli viðhorfa til fjölda og annarra áhrifa

	Náttúra og umhverfi		Atvinnulíf og efnahagur		Mannlíf og samfélag	
	Meðalt.	st.frv.	Meðalt.	st.frv.	Meðalt.	st.frv.
<b>Viðhorf til fjölda ferðamanna á sumrin? ***</b>						
Allt of margir ferðamenn	↓ 2,02	0,74	↓ 3,27	0,83	↓ 3,08	0,79
Heldur of margir ferðamenn	2,59	0,7	3,68	0,59	3,57	0,58
Hæfilegur fjöldi	3,33	0,74	3,85	0,64	3,95	0,56
Heldur of fáir ferðamenn	↓ 3,69	0,61	↓ 3,9	0,64	↓ 4,19	0,47
Allt of fáir ferðamenn	3,79	0,76	3,81	0,65	4,21	0,51
<b>Viðhorf til fjölda ferðamanna á veturna? ***</b>						
Allt of margir ferðamenn	↓ 1,91	0,8	↓ 2,94	0,98	↓ 2,84	0,83
Heldur of margir ferðamenn	2,39	0,78	3,6	0,73	3,39	0,61
Hæfilegur fjöldi	3,01	0,83	3,77	0,65	3,77	0,63
Heldur of fáir ferðamenn	↓ 3,35	0,77	↓ 3,87	0,6	↓ 3,98	0,54
Allt of fáir ferðamenn	3,59	0,69	3,84	0,69	4,12	0,55



# Fleiri tengsl

- Tengsl milli viðhorfa landsmanna og þess hvort ferðamenn (og ferðaþjónusta) eru áberandi í samfélagi heimamanna
- Tengsl milli viðhorfa landsmanna og skynjun þeirra á bættum/versnandi lífsgæðum vegna ferðamennsku







# Plúsar og mínusar?

- Jákvæð viðhorf áberandi
- Viðhorf landsmanna til fjölda ferðamanna breyttust ekki í takti við raunverulega fjölgun
- Mikill fjöldi – eða hröð fjölgun – leiðir ekki sjálfkrafa til neikvæðra upplifana heimamanna á fjöldanum, en...
  - neikvæðustu viðhorfin fundust engu að síður meðal þeirra sem töldu fjölda ferðamanna of mikinn (marktækt)



# Plúsar og mínusar?

- Landsmenn gera sér grein fyrir jákvæðum og neikvæðum áhrifum:
  - Jákvætt: Mannlíf, lífsgæði, TÆKIFÆRI
  - Neikvætt: Ummerki ferðamennsku í umhverfinu
- Íbúar eru hagsmunaaðilar í ferðaþjónustu
  - Þeir hafa hvað mestu að tapa og hvað mest að vinna af ferðaþjónustu
  - En þeir eru ekki einsleitir hópur!
- Viðhorf eru flókin og margbreytileg – bæði innan svæða og milli svæða



# Ábyrg ferðapjónusta

- Ábyrg ferðapjónusta krefst samvinnu
- Uppbygging í ferðapjónustu þarf að endurspeglar þarfir og óskir íbúa en ekki fara þvert á þær

*„Það sem er gott fyrir heimamenn er gott fyrir ferðapjónustuna“*

(Dr. Harold Goodwin, 30.09.2017)







RANNSÓKNAMIÐSTÖÐ FERÐAMÁLA

**Fjölbreyttara mannlíf**  
 Fjölbreytt mannlíf  
 Fjölbreytileiki

Því meiri samskipti - Því meiri jákvæðni  
 Viðhorf Íslendinga til ferðamanna og ferðalþjónustu 2017

Eyrún Jenný Bjarnadóttir,  
 Ásdís A. Arnalds og  
 Anna Soffía Víkingsdóttir  
 2018

**TAKK FYRIR!**

[www.rmfi.is](http://www.rmfi.is)